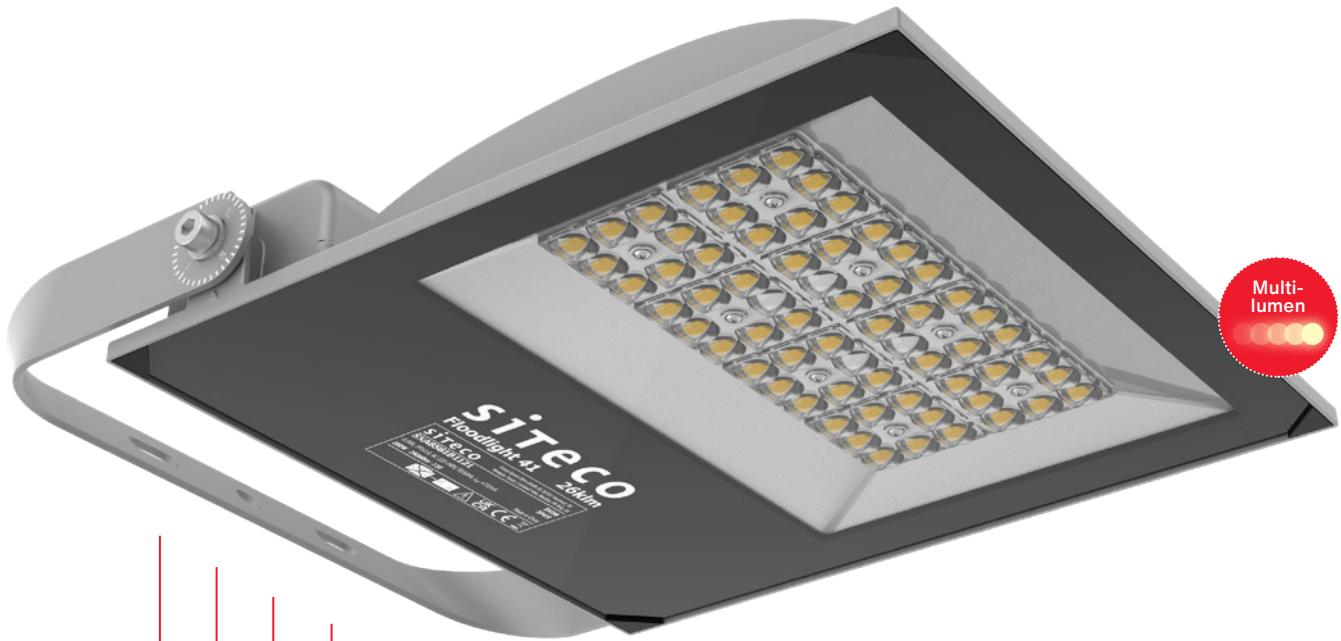


# siteco



#### • **Höchste Wirtschaftlichkeit**

Schnelle Amortisation durch geringe Anschaffungskosten und Lichtausbeute von 130 lm / W

#### • **Einfache und schnelle Montage**

Dank vormontierter 2 m Anschlussleitung und Tragebügelsystem

#### • **Maximale Flexibilität**

Dank verschiedener Baugrößen, Montagemöglichkeiten und Multilumen-Funktion direkt an der Leuchte

#### • **Exakte, homogene Flächenausleuchtung**

Dank asymmetrisch tiefstrahlender Lichtverteilung PL32, normgerechtes Licht bis in die letzte Ecke – und mit einer besseren Gleichmäßigkeit als Vergleichslösungen

#### • **Stilvolles und hochwertiges Design**

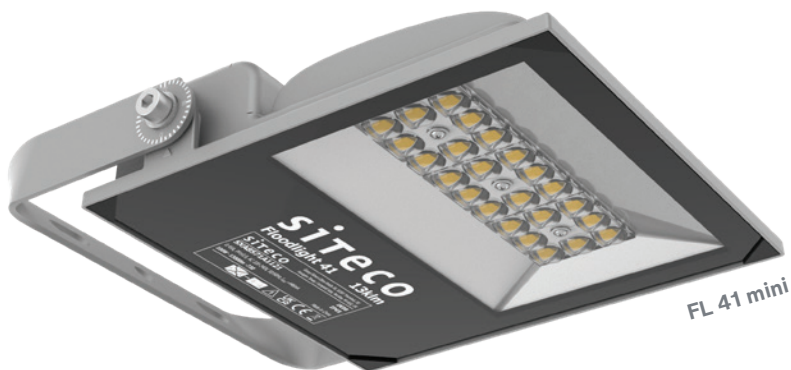
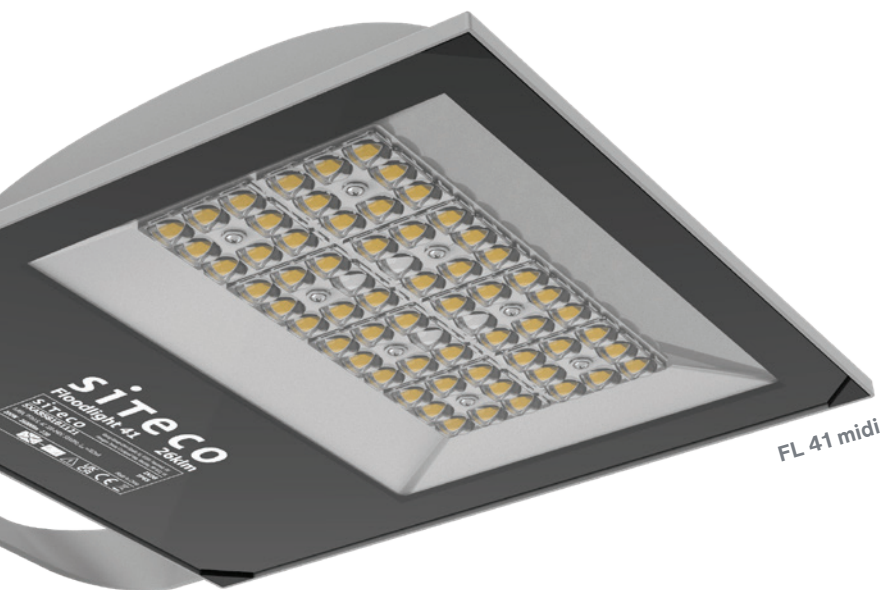
Durch hauseigenes Design-Konzept mit Aluminium-Gehäuse und Optik-Abdeckung aus Sicherheitsglas

# Floodlight FL 41

**Der Beste seiner Klasse.**

# Floodlight FL 41

## Der Beste seiner Klasse.



Gültig für alle FL 41 Varianten:

### Optikkonzept

Linsentechnologie (PC)  
Neigungsmöglichkeiten: von 0° bis +180°

### Lichtfarben

3.000 K | 4.000 K  
Farbwiedergabe: CRI = 70

### Schutzart

IP65  
Schutzklasse: SK I  
Schlagfestigkeit: IK08

### Montage

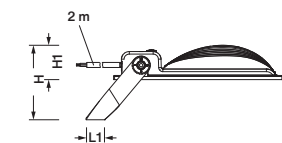
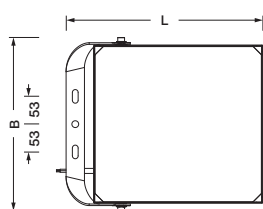
vormontierte 2 m Anschlussleitung ab Werk  
vormontiertes Tragbügelssystem ab Werk

### Steuerung

ON / OFF | Multilumen-Switch

### Gewicht

FL 41 mini: 2,4 kg  
FL 41 midi: 3,9 kg



	L	B	H	H1	L1
FL 41 mini	263	245	115	58	30
FL 41 midi	298	335	143	65	35

### Multilumen-Funktion

	FL 41 mini		FL 41 midi	
	lm	W	lm	W
Grundeinstellung ab Werk	13.000	100	26.000	200
1	9.100	70	22.100	170
2	6.500	50	19.500	150
3	3.900	30	13.000	100

# Der Fluter für universelle Anwendungen. Flexibel und kosteneffizient.



**Floodlight FL 41 mini**

### Technische Daten

Lichtstrom: 3.900 lm bis 13.000 lm  
Leistung: bis 100 W  
Lichtausbeute: 130 lm / W  
Lebensdauer: 50.000 h (L80 / B50) bei 25 °C

### Anwendungen

Fassaden, Parkflächen, Ladezonen, Plätze

### Bestellnummern

3.000 K   CRI 70	5XA8571A1121
4.000 K   CRI 70	5XA8571A2121



**Floodlight FL 41 midi**

### Technische Daten

Lichtstrom: 13.000 lm bis 26.000 lm  
Leistung: bis 200 W  
Lichtausbeute: 130 lm / W  
Lebensdauer: 50.000 h (L80 / B50) bei 25 °C

### Anwendungen

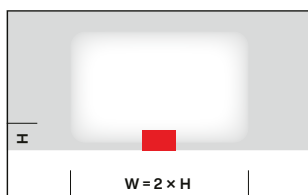
Fassaden, Parkflächen, Ladezonen, Plätze

### Bestellnummern

3.000 K   CRI 70	5XA8581B1121
4.000 K   CRI 70	5XA8581B2121

### Lichtverteilung für Floodlight FL 41 Varianten:

**PL32** – Für tiefstrahlende Ausleuchtung von Plätzen



## Kontakt.

### Stefanie Mützel

Produktmanager  
Tel. +49 171 815 632 4  
s.muettel@siteco.de

siteco.com