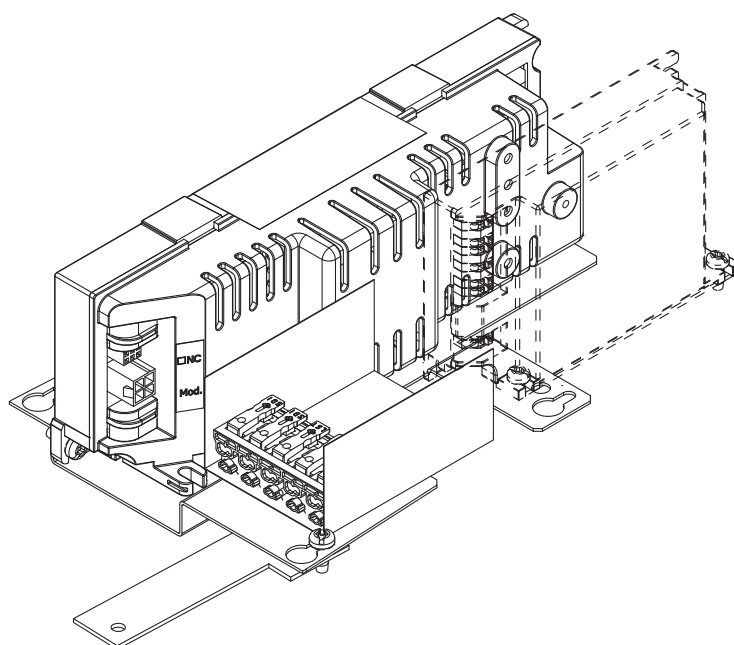


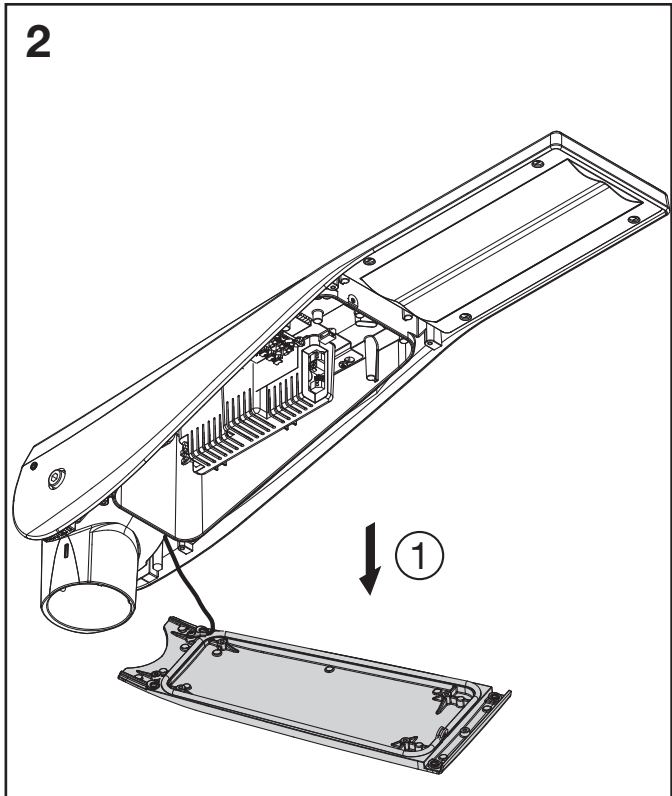
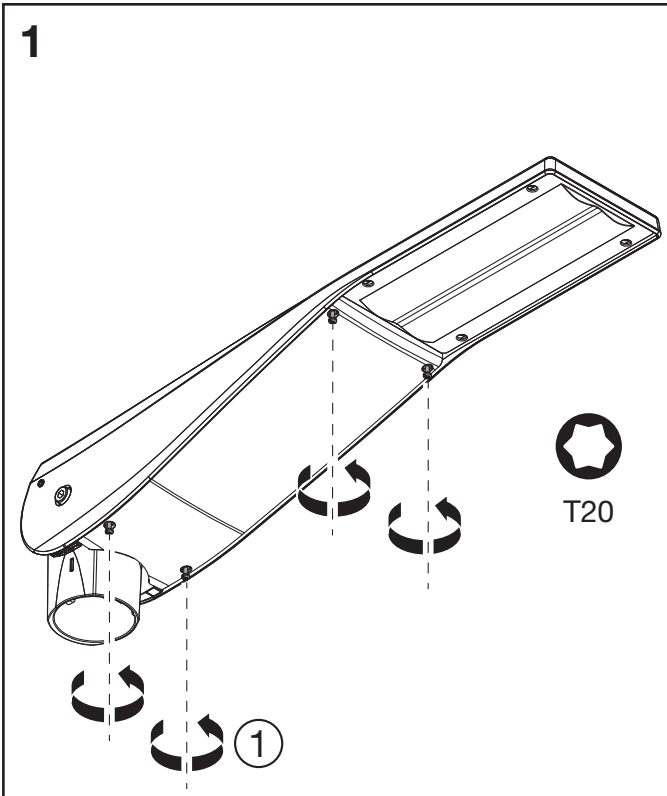
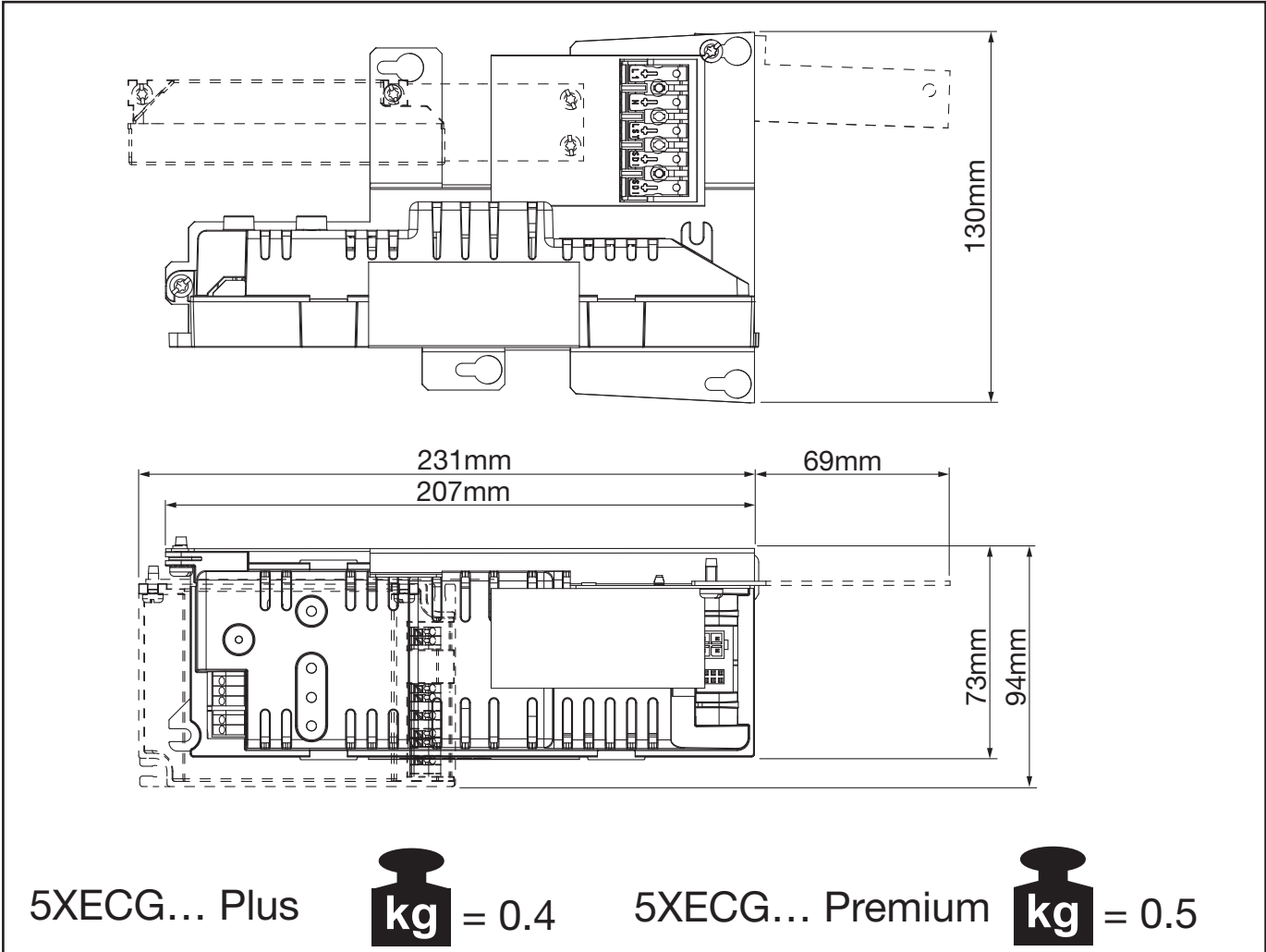
Streetlight 10 mini LED

Geräteträger Plus/Premium mini
gear tray mini

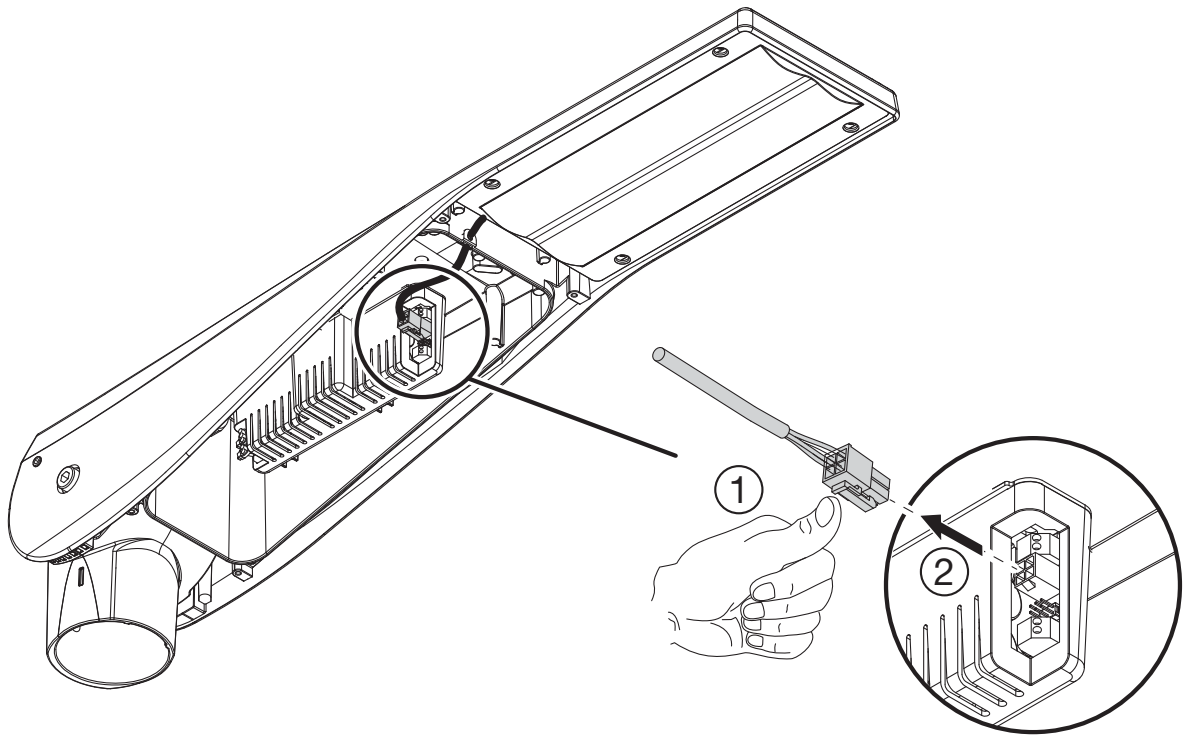
5XECG111



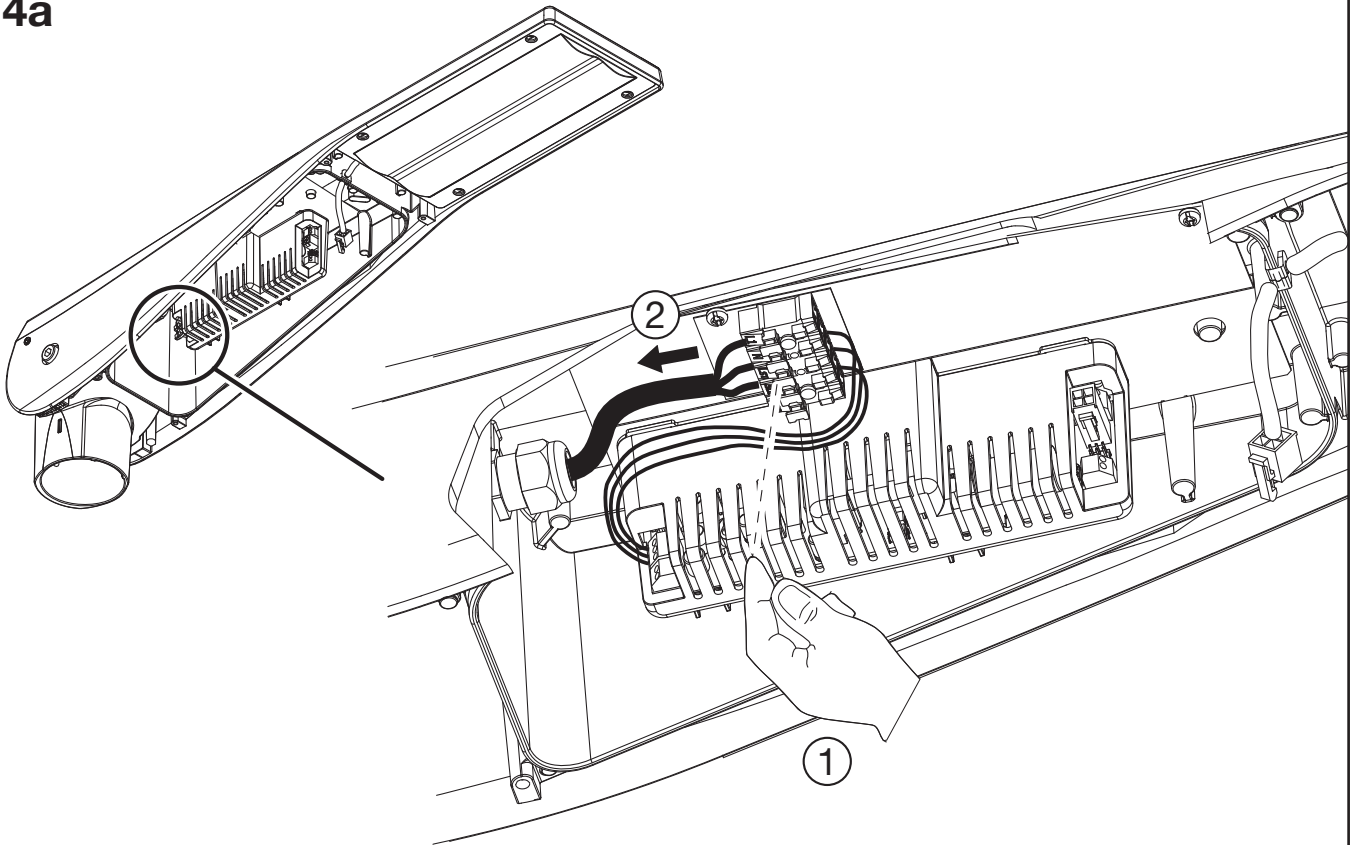
Geräteträger Plus/Premium mini



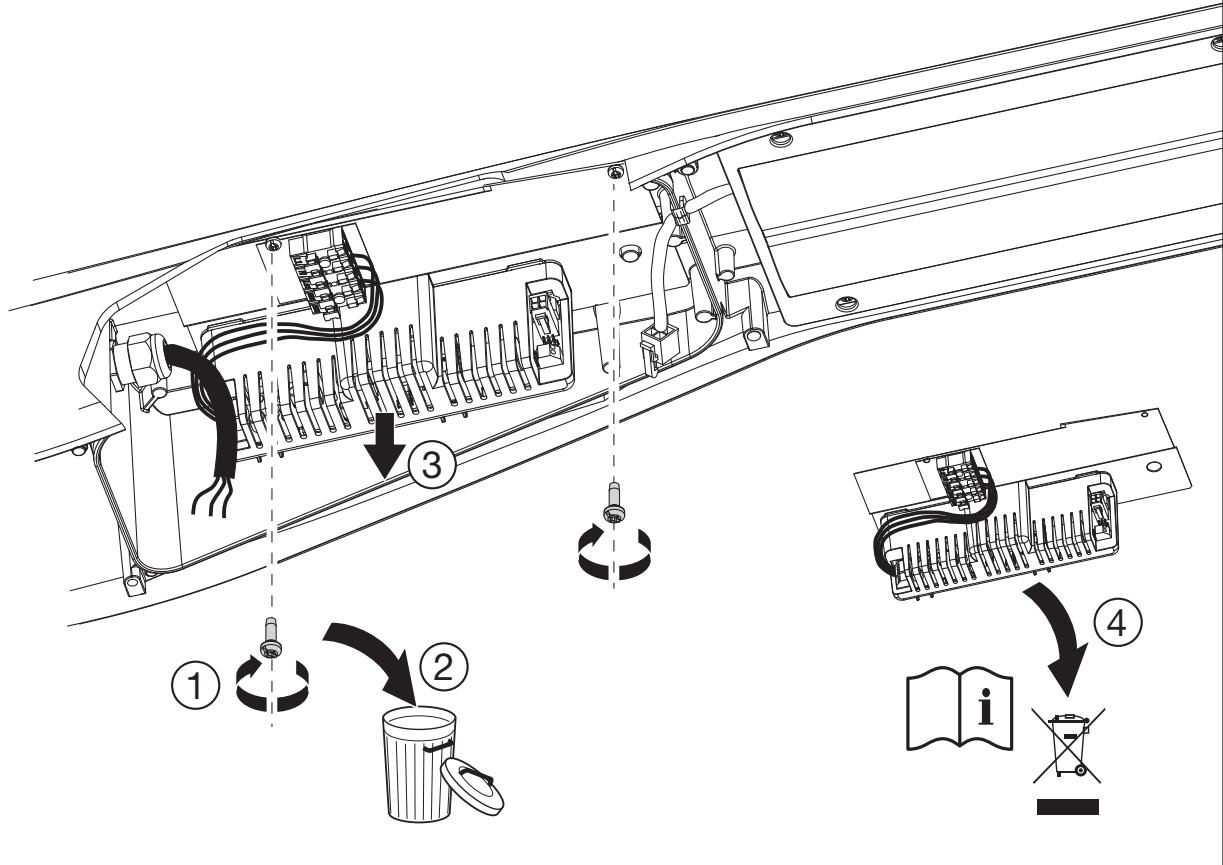
3



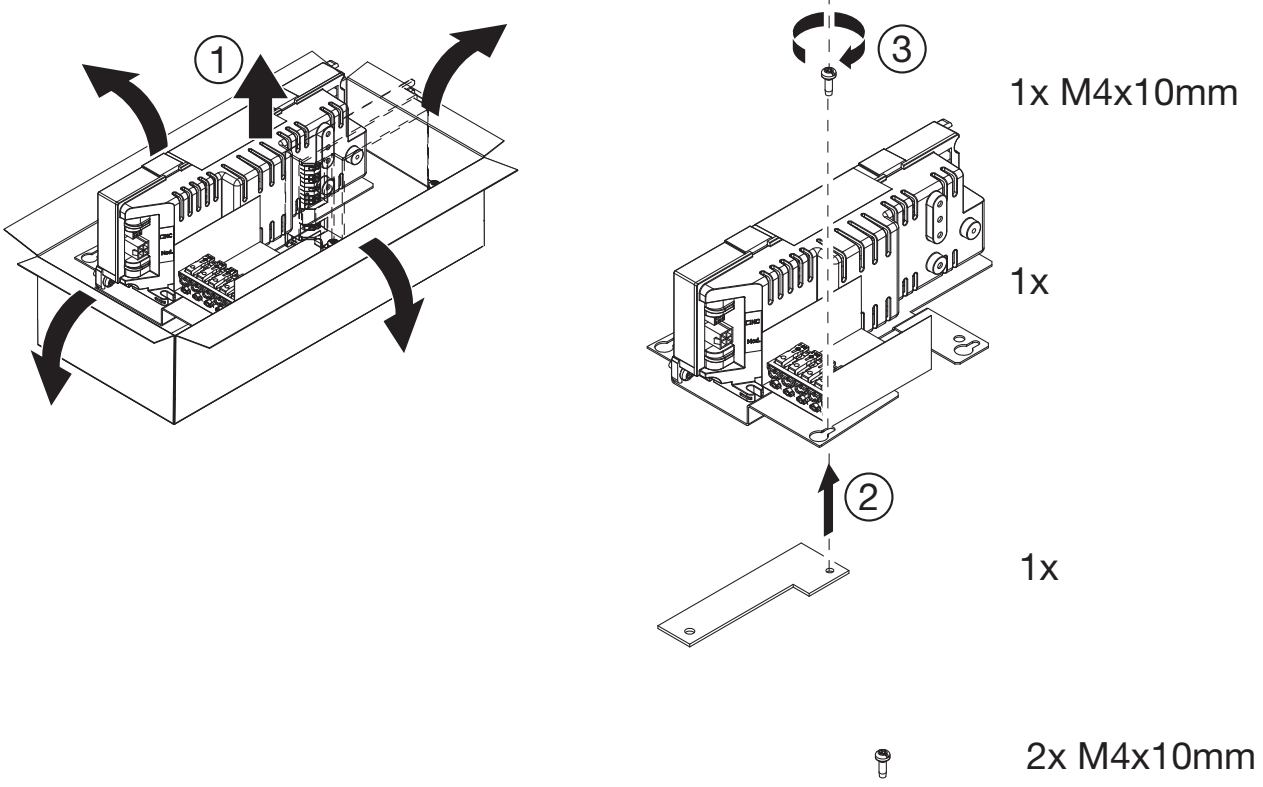
4a

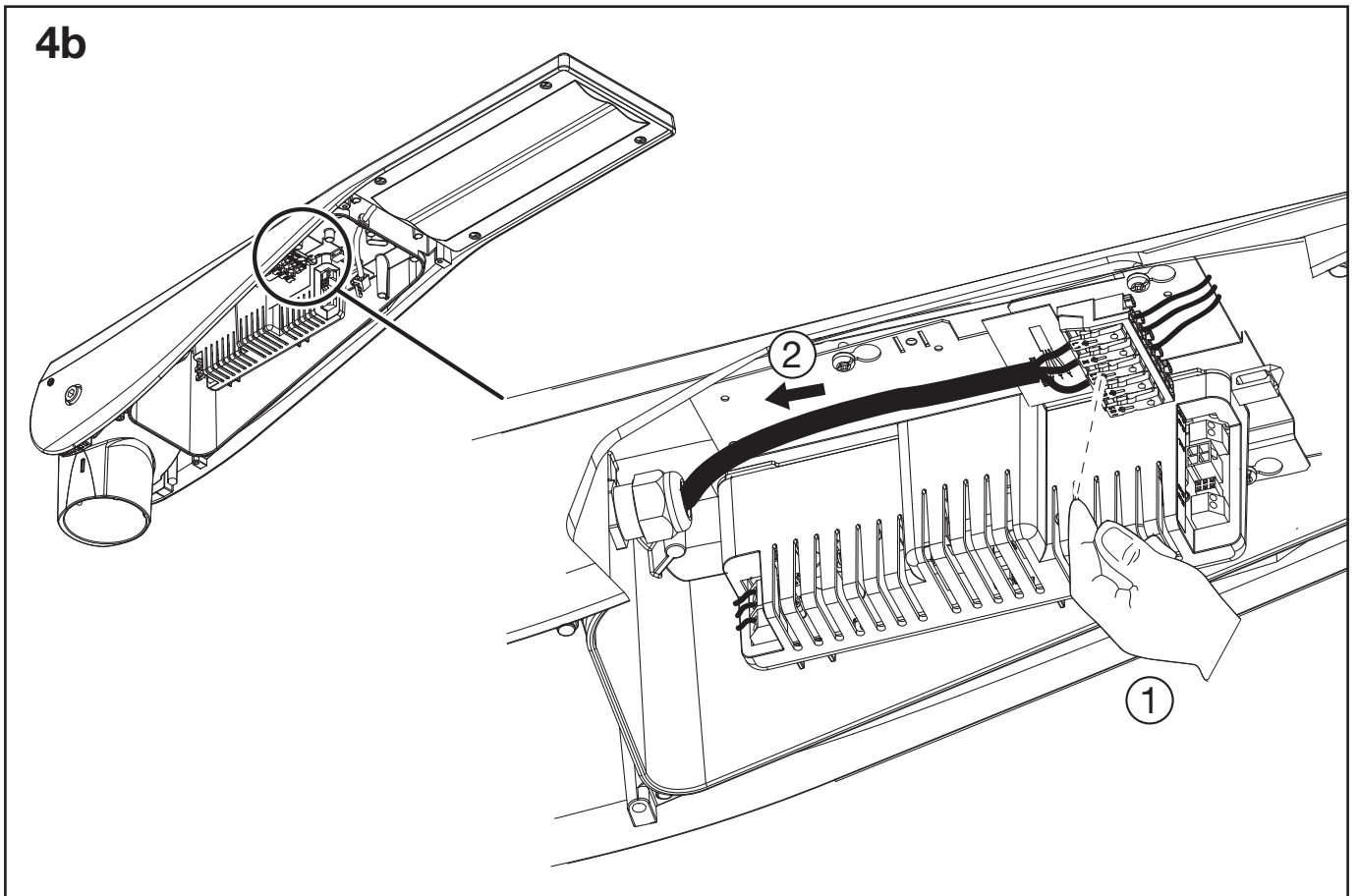
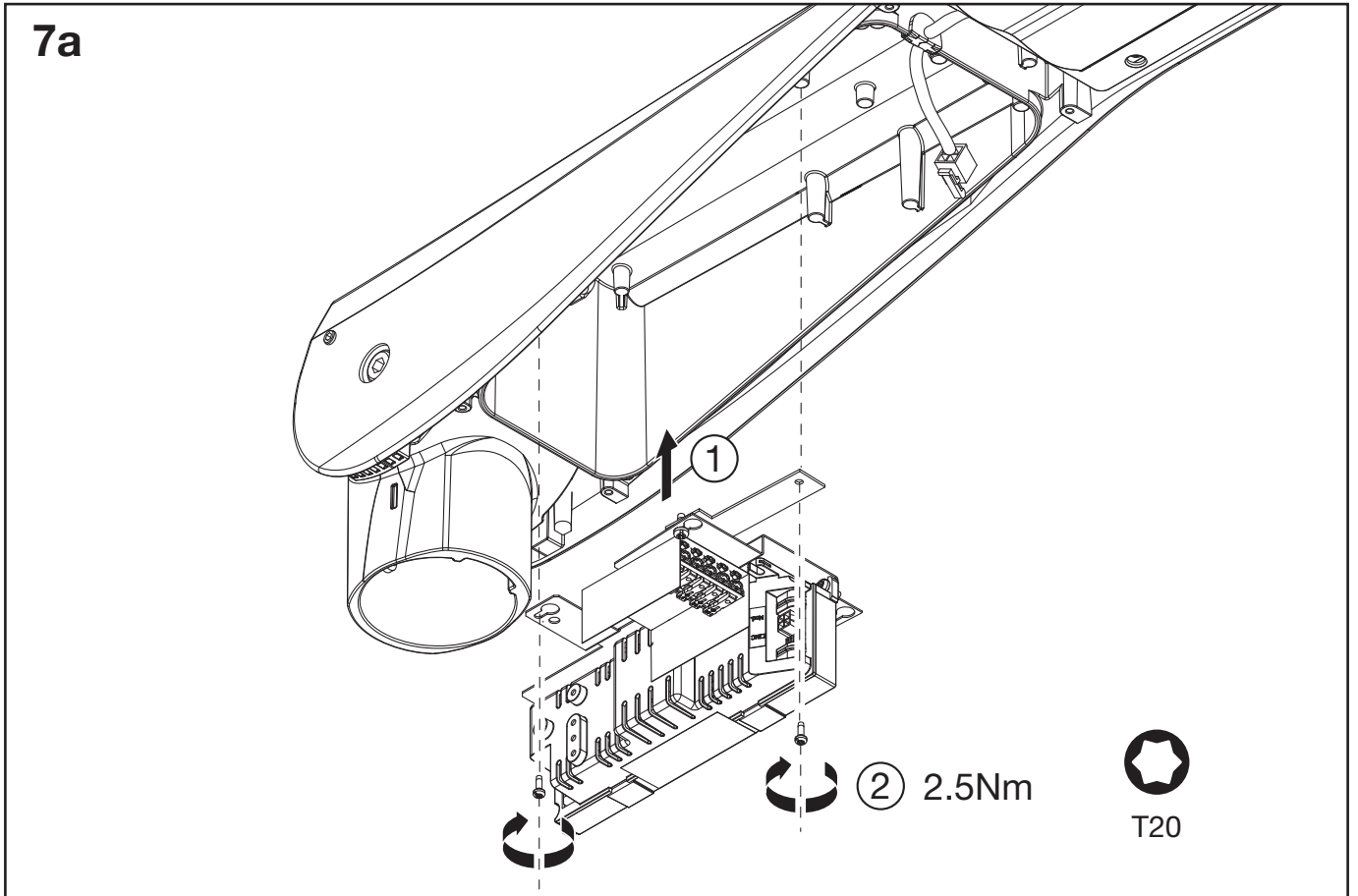


5a

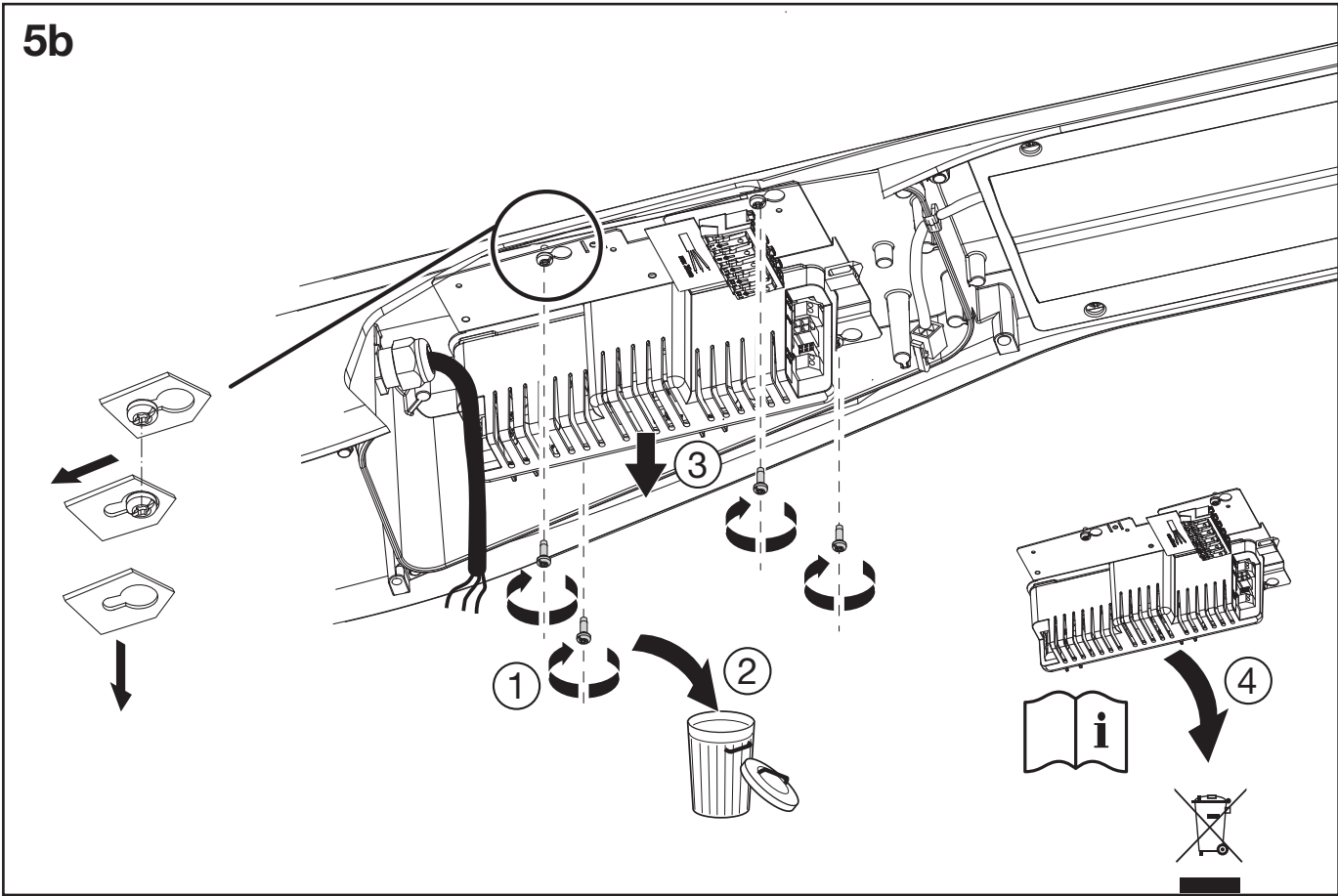


6a

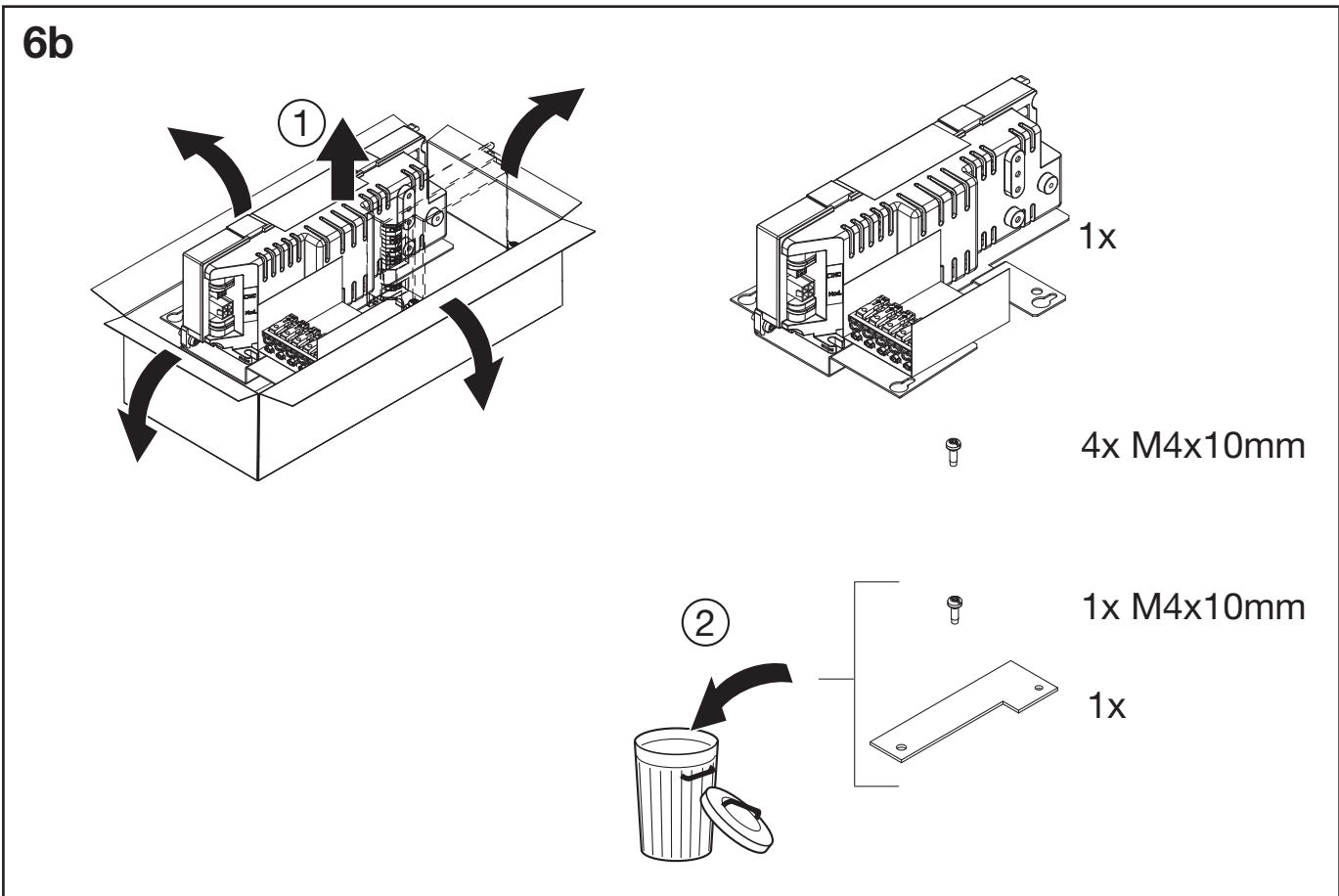


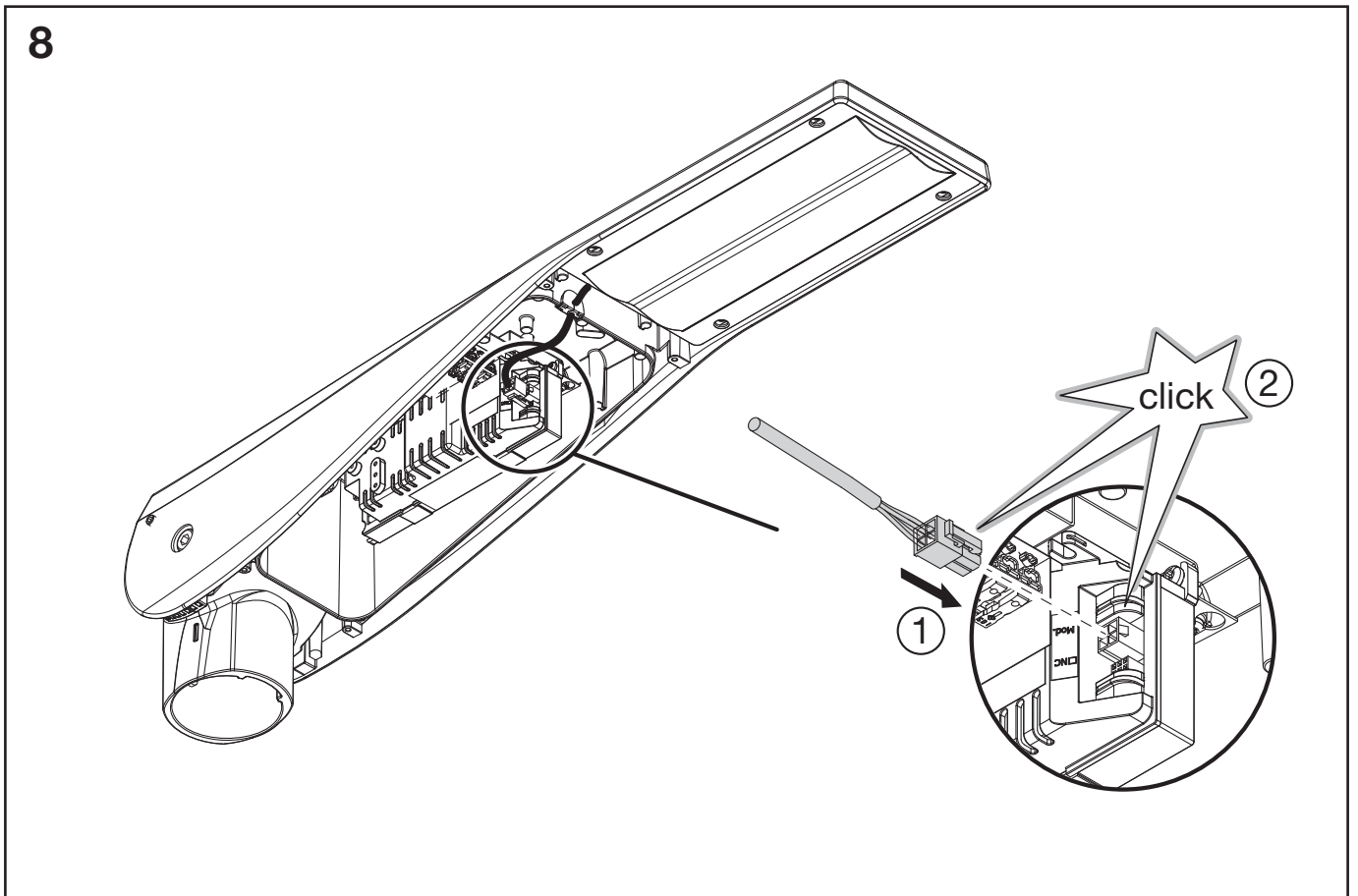
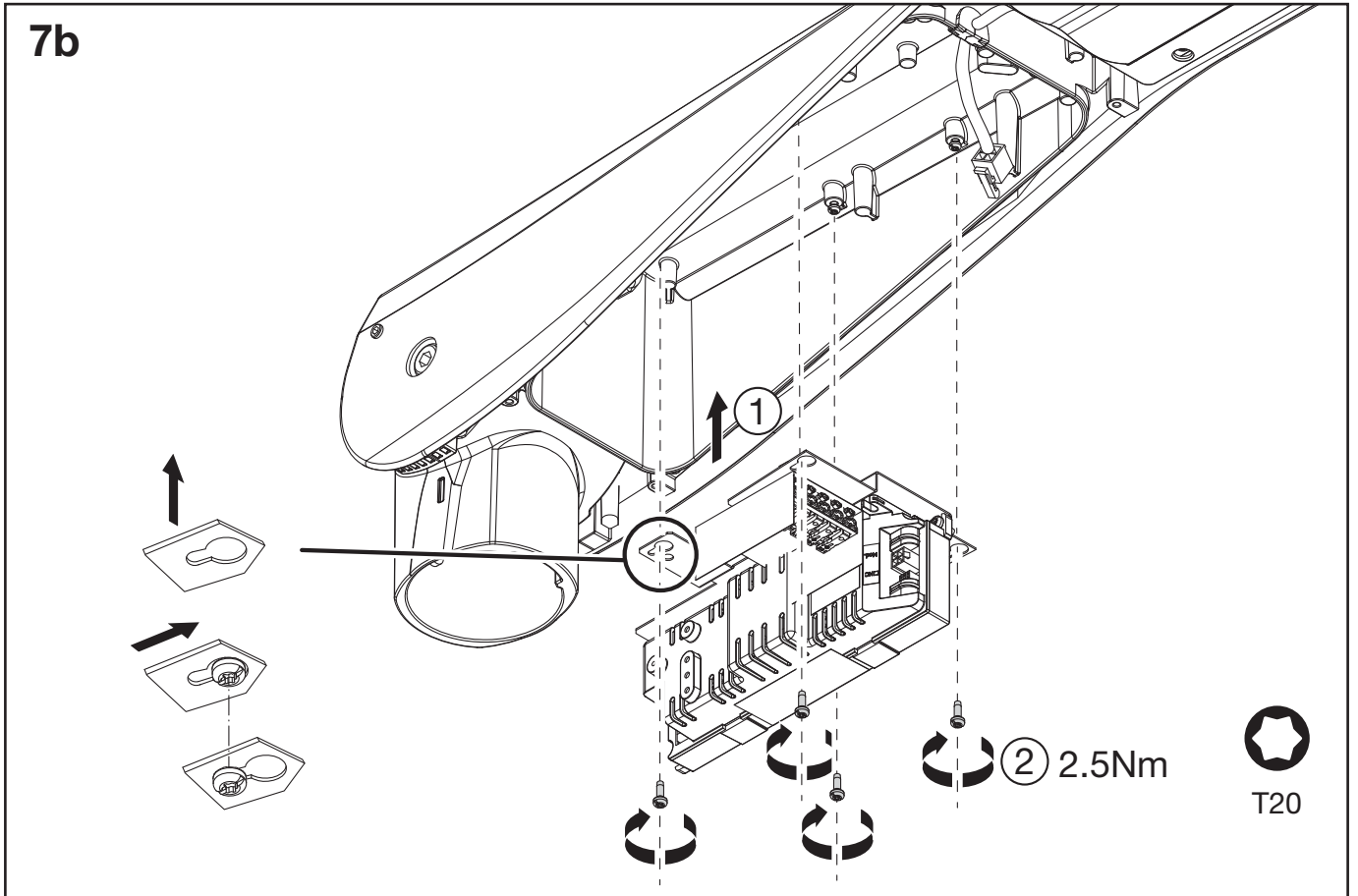


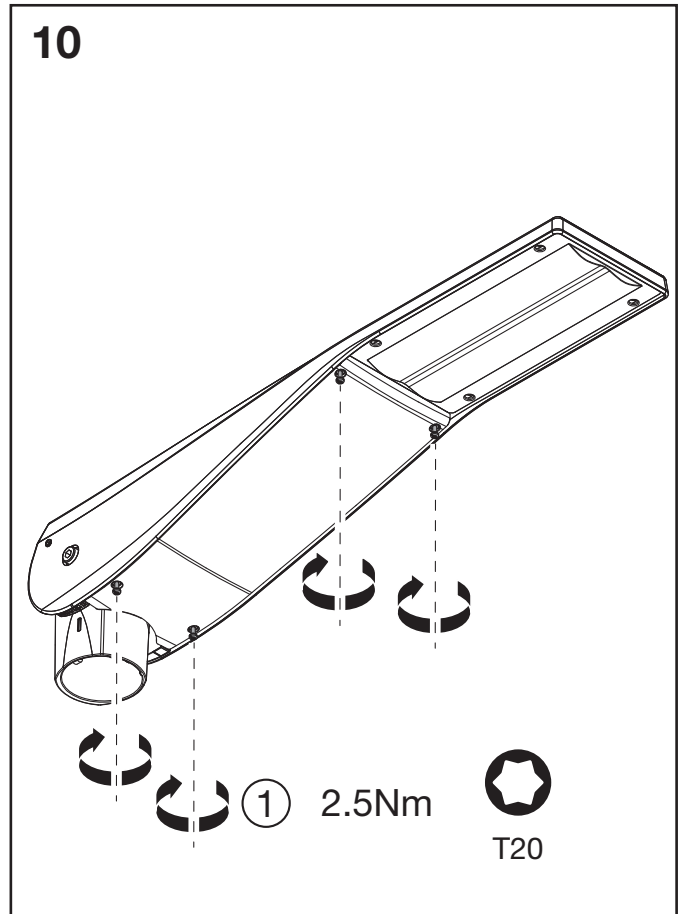
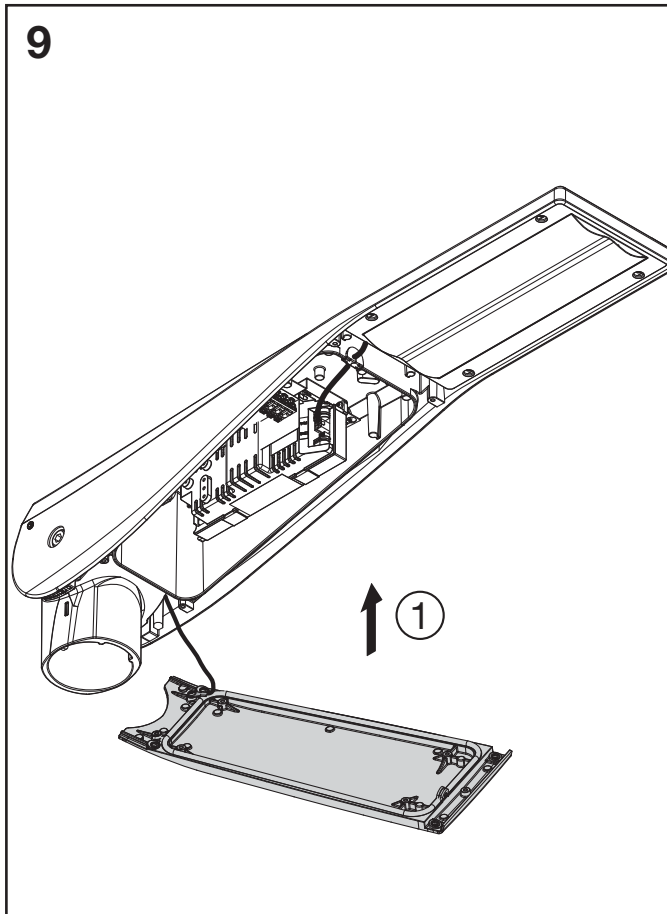
5b



6b







Ⓧ Prüfung elektrischer Geräte nach Instandsetzung, Änderung anhand national gültiger Normen (z.B. DE: DIN VDE 0701-0702). Ⓝ Inspection on electrical appliances after repair, modification based on national valid standards (e.g. DE: DIN VDE 0701-0702). Ⓦ Inspection sur appareils électriques après réparation, modification basée sur les normes nationales en vigueur (par ex. DE: DIN VDE 0701-0702). Ⓛ Ispezione su apparecchi elettrici dopo riparazione, modifica sulla base degli standard nazionali in vigore (per es. DE: DIN VDE 0701-0702). ⓔ La inspección de los aparatos eléctricos tras su reparación o modificación se realizará conforme a las normativas nacionales vigentes (por ejemplo, en Alemania: DIN VDE 0701-0702). Ⓟ Inspeção em aparelhos elétricos após o reparo, modificação com base nas normas nacionais válidas (ex. DE: DIN VDE 0701-0702). Ⓠ Έλεγχος ηλεκτρικών συσκευών μετά από επιδιόρθωση, τροποποίηση σύμφωνα με τα ισχύοντα εθνικά πρότυπα (π.χ. DE: DIN VDE 0701-0702). Ⓡ Inspectie van de elektrische applicaties na reparatie, modificatie gebaseerd op de nationale geldende standaarden (bijv. DE: DIN VDE 0701-0702). Ⓢ Inspektion av elektriska apparater efter reparation, modifiering baserad på nationellt gällande standard (t.ex. DE: DIN VDE 0701-0702). Ⓣ Kansallisten voimassa olevien määraysten (esim. DE: DIN VDE 0701-0702) mukainen sähkölaitteiden tarkastaminen niiden korjaamisen tai muutoksen jälkeen. Ⓤ Inspeksjon av elektrisk utstyr etter reparasjon, modifikasjoner med nasjonalt gjeldende standarder som grunnlag (f.eks. DE: DIN VDE 0701-0702). Ⓥ Kontrol af elektriske apparater efter reparation, ændring i henhold til nationale gældende standarder (f.eks. DE: DIN VDE 0701-0702). Ⓦ Inspekce elektrických zařízení po provedení opravy, modifikace na základě požadavků platných národních norem (např. pro DE: DIN VDE 0701-0702). Ⓧ Проверка электрических приборов после ремонта или внесения изменений на основании действующих национальных стандартов (например, DIN VDE 0701-0702 в Германии). Ⓨ Elektromos berendezések vizsgálati javítás, módosítás után, az érvényes országos szintű szabványok előírásai szerint (pld. DE: DIN VDE 0701-0702). Ⓩ Kontrola urządzeń elektrycznych po naprawie, modyfikacja w oparciu o obowiązujące normy krajowe (np. DE: DIN VDE 0701-0702). ⓐ Kontrola elektrických spotřebičů po opravě a úpravě na základě celostátně platných norem (napr. DE: DIN VDE 0701-0702). ⓑ Pregled električnih naprav po popravilu, spremembe na podlagi veljavnih nacionalnih standardov (npr. DE: DIN VDE 0701-0702). ⓓ Tamirden, tadilattan sonra elektrikli cihazlar üzerinde kontrol, ulusal geçerli standartlara dayalıdır (örneğin, DE: DIN VDE 0701-0702). ⓔ Inspekcija električnih aparata nakon popravke, preinake na temelju važećih nacionalnih standarda (npr. DE: DIN VDE 0701-0702). ⓕ Inspectia echipamentelor electrice după reparații, modificări, în baza standardelor naționale valabile (ex. DE: DIN VDE 0701-0702). ⓖ Проверка на электрически уреди след ремонт и модифициране съгласно действащите национални стандарти (напр. DE: DIN VDE 0701-0702). ⓗ Elektriseadmete ülevaatus peale parandustööd, kehtivate riigisise standardite (nt. DE: DIN VDE 0701-0702) põhinevat modifitseerimist. ⓘ Elektros prietaisų patikra po remonto, keitimo, remiantis šalyje galiojančiais standartais (pvz. DE: DIN VDE 0701-0702). ⓙ Elektroiekārtu pārbaude pēc labošanas darbiem vai izmaiņu veikšanas saskaņā ar nacionālajiem spēkā esošajiem standartiem (piemēram, DE: DIN VDE 0701-0702). ⓚ Inspekcija na električnim uređajima nakon popravke, prepravke na osnovu važećih nacionalnih standarda (npr. DE: DIN VDE 0701-0702). ⓛ Перевірка електричних приладів після ремонту або внесення змін на підставі чинних національних стандартів (наприклад, DIN VDE 0701-0702 у Німеччині). ⓜ Электрлік құрылғыларды жөндеуден, өзгертуден кейін қолданыстағы ұлттық стандарттарға (мысалы, DE: DIN VDE 0701-0702) сай тексеру.



5MA72-252100_aa
11.12.2017 / WEI

Siteco GmbH
Georg-Simon-Ohm-Straße 50
83301 Traunreut, Germany
mail: technicalsupport@siteco.de
Phone: +49 8669 / 33-844
www.siteco.com