

#1

LOOK

light inspiration

BOOK

BERGMEISTER

LEUCHTEN

Wir bringen Licht in Form



BERGMEISTER
LEUCHTEN

Wir bringen Licht in Form

LOOKBOOK



Products

führend in

Lichttechnologie

2

SITECO ist führend im Bereich der technischen Beleuchtung, steht für herausragende Lichttechnologien und Lichtlösungen – verlässlich, innovativ und nah am Kunden.

Bergmeister Leuchten bereichert durch handwerkliche, flexible, individuelle Lösungen und sorgt für unbegrenzte Möglichkeiten – mit einem besonderen ästhetischen und qualitativen Anspruch.

3 Bergmeister Leuchten und SITECO

erfahren

in Gestaltung

BERGMEISTER LEUCHTEN

A SITECO BRAND

- 4 Nach einer 30-jährigen und erfolgreichen Partnerschaft wurde Bergmeister Leuchten 2023 Mitglied der SITECO Familie. Die Zukunft gestalten wir nun gemeinsam.

Unser Ziel: Das Innenleben der Leuchte, mit intelligenter Lichttechnologie, verbindet sich mit dem anspruchsvollen Äußeren.

Leuchten aus der Gemeinschaftsproduktion SITECO und Bergmeister Leuchten heben sich von der Masse ab. Licht ist damit mehr als nur Licht, es drückt sich aus und kommuniziert durch seine äußere Form mit dem Auge des Betrachters.



SIMON HOCHREITER

TOBIAS EDER



5 Bergmeister Leuchten und SITECO

regionaler Bezug

Wir erhalten vor Ort wichtige Arbeitsplätze und übernehmen soziale Verantwortung.



6



Wichtige Entscheidungen werden hier und jetzt, schnell und fundiert getroffen.

Besondere Herausforderungen lösen wir flexibel in der hauseigenen Produktion.



Planung, Entwicklung, Bemusterung, Ausführung wie vor- und nachgelagerte Prozesse greifen ineinander.

Zulieferer kommen aus Deutschland oder der EU wie z. B. die Drückteile aus Eching in Niederbayern. Lange Lieferwege entfallen.



Der Standort von Bergmeister Leuchten, in dörflicher Umgebung inmitten der bayerischen Voralpenlandschaft.



kurze Wege

Warum ist Handwerk immer noch angesagt?



8

Der englische Begriff Craft zeigt einen Trend: Man besinnt sich heute mehr und mehr auf das »Wie«. Unter den Handwerkstechniken hat das gestaltende Metallhandwerk einen besonderen Status. Um Metall zu einer individuellen Leuchte zu verarbeiten, ist der kraftvolle Einsatz unseres Körpers nötig. Der Mensch ist es, der das Feuer zähmt, die Verformbarkeit von Metall für sich nutzt und eine Gestalt entwickelt. Es ist die Lust, seit Menschengedenken aktiv und mithilfe unserer Hände die Welt zu verändern. Nichts dabei ist Routine, aber vieles Erfahrung.

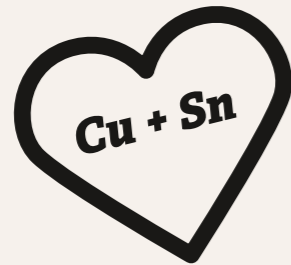
Die wohltuenden Momente im Leben: In einer industriell geprägten Zeit das Individuelle zu entdecken. Zwischen Wegwerfprodukten das Dauerhafte zu finden. Gegen die Schnelllebigkeit mit Beharrlichkeit anzukämpfen. Sich in einer globalen Welt wieder auf die Heimat zu beziehen.

Zur gestalterischen Bearbeitung von Metall gehören auch heute immer noch Feuer und Amboss.

Mit dem Material eins werden,
im Augenblick präsent sein und
im rechten Moment die richtige
Entscheidung treffen.

Warum wir Bronze lieben?

Bronze ist so bedeutsam, dass eine Epoche danach benannt wurde: die Bronzezeit. Diese Legierung aus Kupfer (Cu) und Zinn (Sn) wirkt für sich und muss nicht beschichtet oder veredelt werden. Mit seiner beruhigenden Ausstrahlung und einer natürlichen Lebendigkeit ruft Bronze Assoziationen wie Holz hervor. Durch seine optische Verwandtschaft zum Element Gold sorgt dieser Stoff – geschliffen bzw. poliert – für einen goldenen Schein. Und was uns gefällt: Bronze ist auch für moderne und exklusive Formen ein perfektes Material.



10

Der Umgang mit Bronze, die
Königsdisziplin im gestalterischen
Metallhandwerk.

Alter kann der Legierung Bronze nichts anhaben. Im Gegenteil: Die charakteristische, milde Patina entwickelt sich erst mit der Zeit. Gleichzeitig ist Bronze durch seine Korrosionsbeständigkeit ein sehr stabiles Material, das jede klimatische Bedingung übersteht, selbst die salzhaltige Luft in Küstenregionen.

Bronze hat nicht nur ausgezeichnete Eigenschaften, sie überzeugt auch durch ihren warmen Farbton.



Bergmeister Leuchten und SITECO
11

Flexibilität

Nachhaltigkeit

12

▶ **Ressourcen erhalten**

Bestandsleuchten können saniert werden.
Man muss sie nicht zwingend ersetzen.

▶ **Energie effizient einsetzen**

Der Energieverbrauch wird durch energiesparende
und effiziente Technologien verringert.

▶ **Kosten sparen**

Unsere Produkte: benutzerfreundlich, langlebig,
robust, denn wer billig kauft, zahlt zweimal.

▶ **Umrüstung ermöglichen**

Alle Komponenten unserer Leuchten können
ausgetauscht und modernisiert werden.

▶ **Lichtimmissionen vermeiden**

Mit intelligenter Lichtlenkung, elektronischer
Steuerung und effizienter Technologie bringen
wir Licht punktgenau dorthin, wo es gebraucht
und gewünscht wird.

Fit für die Zukunft.



14

Der Begriff Nachhaltigkeit ist in aller Munde und wird gelegentlich inflationär gebraucht. Also nicht mehr darüber reden? Das würde unseren Werten widersprechen. Die Leuchtenmanufaktur Bergmeister handelt seit mehr als 40 Jahren nach den Maximen der Langlebigkeit. Unsere Leuchten, die seit vier Jahrzehnten an ihren Standorten zum Wahrzeichen wurden, sind heute mit eigenen und effizienten LED-Umrüstungen fit für die kommenden Jahrzehnte. Besser kann man Ressourcen nicht schonen.

Ein Aspekt von Nachhaltigkeit lässt sich an aktuellen Beispielen darstellen: Etwa hunderttausend historisch bedeutsame Leuchten, die heute europaweit noch in den Innenstädten stehen, muss man nicht durch neue Leuchten ersetzen. Man könnte sie mithilfe von SITECO und Bergmeister Leuchten auf energiesparende und effiziente Technologien umrüsten oder sogar komplett sanieren.

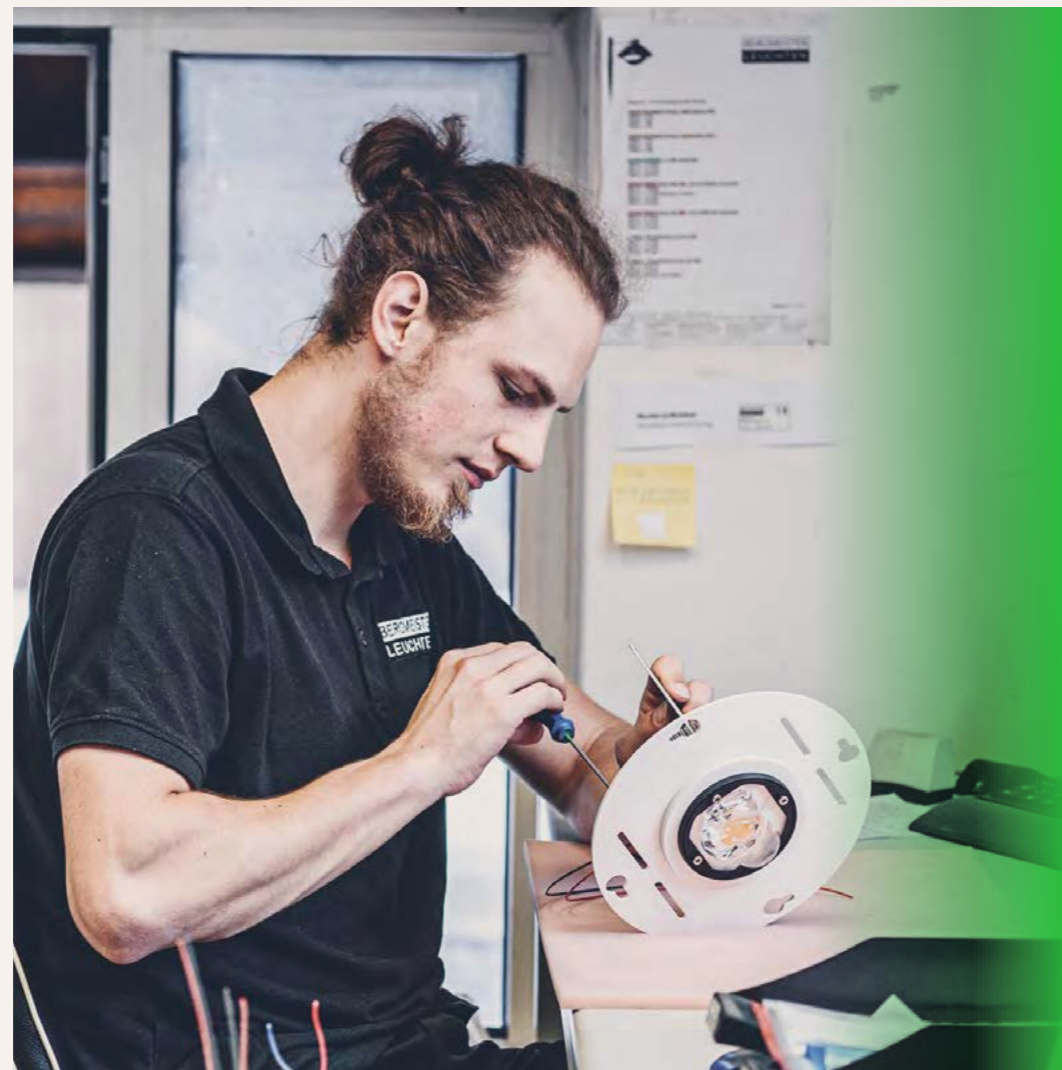


Bergmeister Leuchten auf Sylt: seit 40 Jahren prägend für die Insel und technisch auf dem neuesten Stand.

Ob etwas nachhaltig ist, zeigt sich oft erst nach Jahrzehnten.

Wie kann die »Alte« wieder **fitgemacht** werden?

Bestehende Leuchten werden mit Umrüstsätzen aus unserer Manufaktur lichttechnisch optimiert.



16

Für alle Bergmeister Leuchten gilt: Was aus unserer Manufaktur auf den Markt kommt, ist modular aufgebaut und kann problemlos überarbeitet und nachgerüstet werden. Alles kann in seine Einzelteile zerlegt werden, nichts ist verklebt oder vergossen. Auch ältere Bestandsleuchten lassen sich mit den hausinternen LED-Modulen nachrüsten. Hier ist man flexibel bei Lichtverteilung, Lichtstrom und Farbtemperatur. Und selbst Fremdfabrikate kann Bergmeister Leuchten mit eigenen LED-Umrüstsätzen auf den neuesten Stand der Technik bringen. Eine Modernisierung ist bei fast allen Straßenlaternen möglich. Die dafür passenden LED-Module werden regional bei SITECO gefertigt.

»Nachhaltig« handeln bedeutet für uns,
»vorausschauend« zu handeln.



Zur Umrüstung stehen LED-Platinen mit variablen Durchmessern und geeigneten Lichttechniken zur Verfügung.

Licht an!



18

Das Leuchtenmodell Heerlen (Design: Norbert Wasserfurth, Studio DL) steht für die erfolgreiche, jahrzehntelange Zusammenarbeit von Bergmeister Leuchten und SITECO. Namensgeberin für das Modell war die holländische Stadt in der Provinz Limburg. Heute setzt die Leuchte tagsüber in Heerlen und an vielen weiteren Orten mit ihrem grazilen Ausdruck wichtige städtebauliche Marker.

Licht aus!

Was die Kooperation zwischen Bergmeister Leuchten (als ausführende Manufaktur) und SITECO (verantwortlich für die technische Ausstattung) vermag, zeigt sich eindrucksvoll am Beispiel Heerlen: Der Lichterstrauß wird nachts zum Blickmagneten, monumental in seiner Höhe, zart im Ausdruck. Nach etwa zwei Jahrzehnten wurde die Leuchte lichttechnisch überarbeitet und auf LED umgerüstet.



Bergmeister Leuchten und SITECO
19

Warum ist **individuelles Licht** für Städte **essenziell**?

Wie kann man Kommunen attraktiver machen? Zu den Indikatoren eines beliebten Wohn- und Geschäftsstandorts gehören unter anderem eine gute Aufenthaltsqualität in öffentlichen Räumen und die besondere Atmosphäre einer Stadt. Licht ist dabei ein wichtiger Faktor, der mit kulturellen Angeboten, Gastronomie und Einkaufsmöglichkeiten korrespondiert. Mit dem richtigen Licht werden Plätze zu Magneten.

20

Lösungen für die Nacht,
die es nicht alle Tage gibt.



Lichtringe setzen gezielt helle und dunkle Akzente. Das Licht korrespondiert gleichzeitig mit den unterschiedlichen Oberflächen.

Wie man mit Bergmeister Leuchten die Wahrnehmung des öffentlichen Raums verbessern kann, sehen wir an den Beispielen Böblingen, Tuttlingen oder Ingolstadt. Die Leuchte Ingolstadt wurde 1982 zur Initialzündung für die Bergmeister Leuchtenmanufaktur. Vorausgegangen war der Wunsch der Stadt Ingolstadt, mit neuen Straßenlaternen das eigene Image zu heben. In Böblingen wurde mithilfe von schwebenden Lichtringen (*Konzeption: bauchplan*).(*und Lumen³*) ein tristes Bahnhofsviertel zum modernen Boulevard mit einer außerordentlichen Aufenthaltsqualität.

Was steckt **hinter dem unscheinbaren Äußeren?**

Es sind schlichte Formen mit den Namen Canna und Planea: runde oder eckige Stelen, rechteckige Masten, die Leuchtgehäuse im rechten Winkel aufgesetzt. Diese Leuchten sind nur vermeintlich unspektakulär, denn es steckt viel mehr an Individualität und Knowhow darin als auf den ersten Blick zu vermuten ist: Bergmeister Leuchten kann mit Canna und Planea in Material- und Farbauswahl, Lichttechnik und Steuermöglichkeiten flexibel auf Kundenwünsche reagieren.

22

In unseren Produkten findet man den Synergieeffekt von Technologie und handwerklicher Fertigung.



Die Leuchte Planea: zurückhaltend in der Form, durchdacht in der Planung, flexibel in der Lichttechnik.

Form: **schlank, geradlinig und elegant**

Material: **langlebig und robust**

Komponenten: **nach Jahrzehnten noch austauschbar**

Lichttechnologie von **SITECO: innovativ und effizient**

Lichtverteilung: **perfekt auf den Standort abgestimmt**

Benutzerfreundlichkeit: **LED-Treiber im Mast**

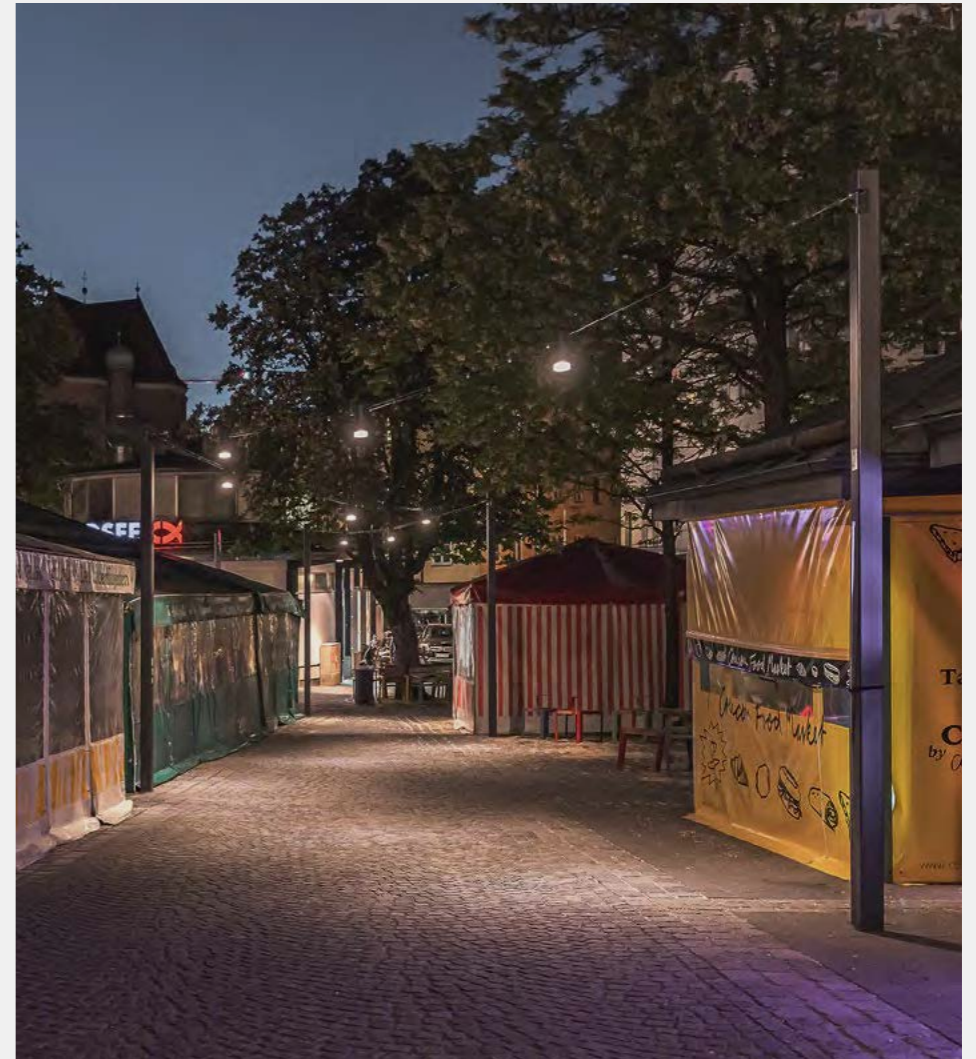
Optische Wirkung: **konsequent und konsistent**

Das Canna-System kann zudem mit Kameras, WLAN und, zur Akzentuierung, mit Strahlern ausgestattet werden.

Impressionen gewünscht?

Werfen Sie einen Blick
in unser LOOKBOOK.





Viktualienmarkt

Munich, Germany



Luminaires

CANDO 100 SL, Catenary luminaire,
(customised)

Lighting design

DAY & LIGHT LICHTPLANUNG,
Munich, Germany

Developer

CITY OF MUNICH, Munich, Germany

Client

KÄLTE KLIMA WEIHERER,
Mainburg, Germany

Project year

2023



Bürgenstock Resort

Obbürgen, Switzerland



Luminaire

LUMINAIRE BÜRGENSTOCK,
Pole luminaire, (customised)

Lighting design

LICHT KUNST LICHT AG, *Bonn, Germany*

Developer

KATARA HOSPITALITY, KATAR,
BÜRGENSTOCK HOTELS AG,
Obbürgen on Lake Lucerne, Switzerland

Project year

2018

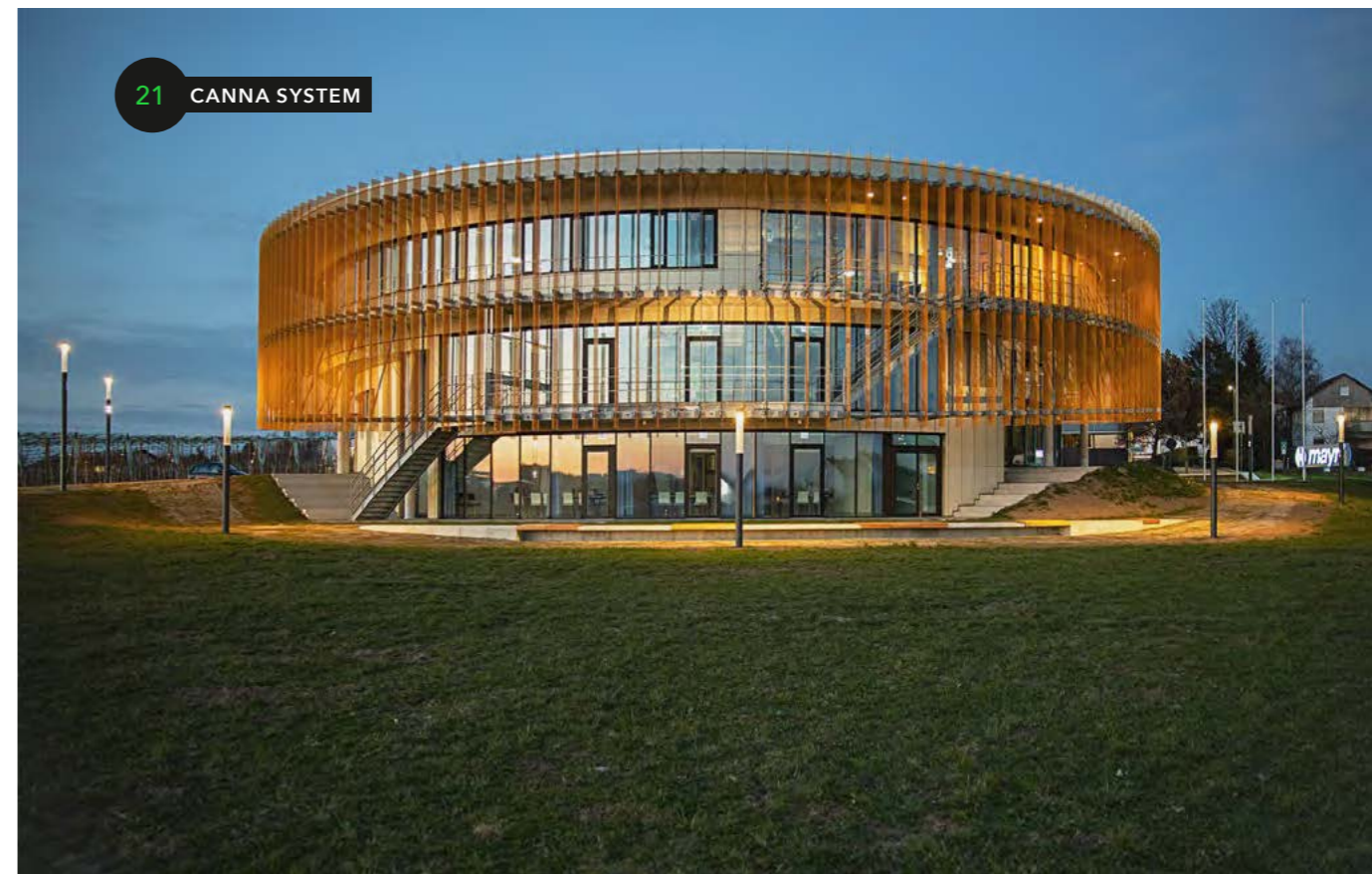




10 ANS 550 II LS



11 ANS 550 I LS



21 CANNA SYSTEM



15 MEHLIS 1800 LS





18 FELLBACH SL



14 STREET LOOP II LS


Bayerische Landesgartenschau 2024

Kirchheim (near Munich), Germany



Luminares
CANNA 200 LS, *Light column*
 Architecture
SINAI GESELLSCHAFT VON LANDSCHAFTSARCHITEKTEN MBH,
 Berlin, Germany

Developer
MUNICIPALITY OF KIRCHHEIM,
 Germany
 Client
BAYERNWERK NETZ GMBH,
 Regensburg, Germany

Project year
 2023




Graben Pedestrian area

Aarau, Switzerland





Luminaire
DL20, Pole luminaire, Siteco GmbH
DL20 PROJECT LINE, Pole luminaire,
Siteco GmbH

Lighting design
SITECO INHOUSE, Traunreut, Germany

Cooperation
SITECO SWITZERLAND AG,
Winterthur, Switzerland

Developer
CITY OF AARAU,
Aarau in Aargau, Switzerland

Client
ENIWA AG, Buchs, Switzerland

Project year
2021





19 ROTT AL



01 CANNA 100 SL



Redesign City Center

Freising, Germany



Luminaires

- FREISING SL**, Catenary luminaire, (customised)
- FREISING ML**, Catenary luminaire
- CANNA 200 LS**, Light column

Lighting design

3ipi LICHTPLANER + BERATENDE INGENIEURE PARTNERSCHAFTS-GESELLSCHAFT MBB, Munich, Germany

Landscape architecture

ST. raum a. GESELLSCHAFT VON LANDSCHAFTSARCHITEKTEN MBH, Berlin, Germany

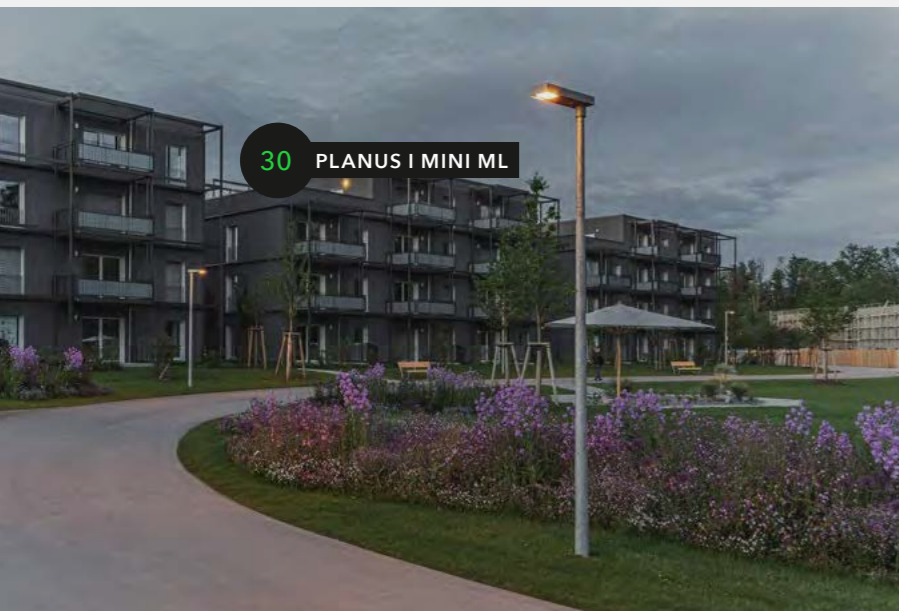
Developer

CITY OF FREISING, Germany

Project year

2022

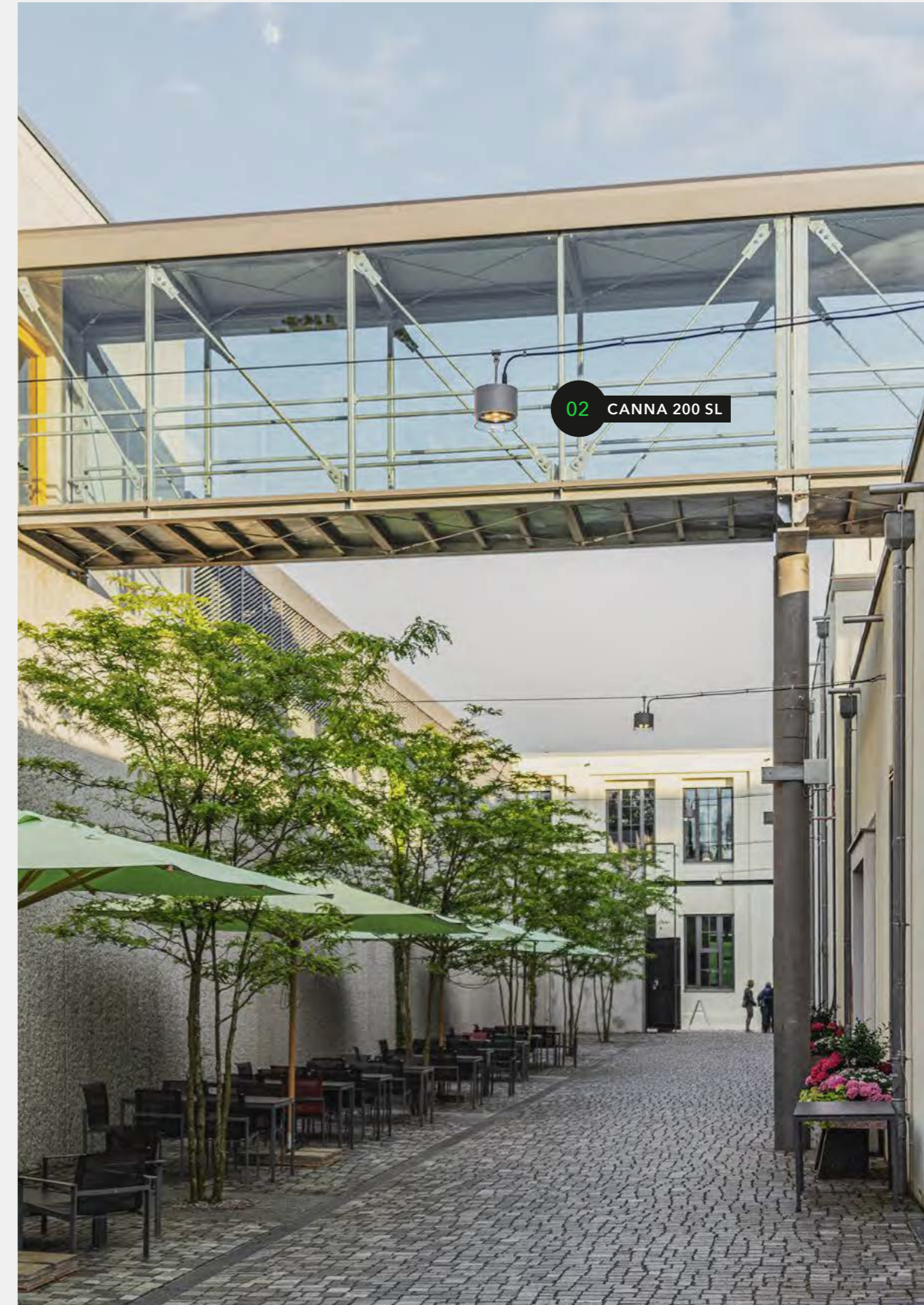




30 PLANUS I MINI ML

Landesgartenschau Wangen 2024

Wangen (Allgäu), Germany



02 CANNA 200 SL





Luminaire

PLANUS I MINI ML, Pole luminaire
 CANNA 200 SL, Catenary luminaire
 DL11, Pole luminaire, Siteco GmbH
 SPOTLIGHT-POLE, Pole luminaire
 PLANUS I MIDI ML, Pole luminaire
 AU ML, Pole luminaire

Lighting design

DAY & LIGHT LICHTPLANUNG,
 Munich, Germany

Landscape architecture

LOHRER.HOCHREIN
 LANDSCHAFTSARCHITEKTEN UND
 STADTPLANER GMBH, Munich, Germany

Developer

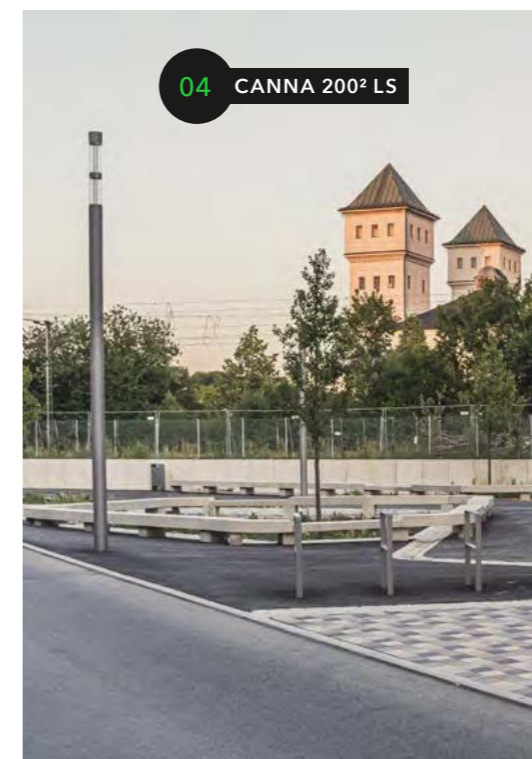
LANDESGARTENSCHAU WANGEN IM
 ALLGÄU 2024 GMBH, Germany

Client

CITY OF WANGEN IM ALLGÄU, Germany

Project year

2024





12 ANS 400 SL

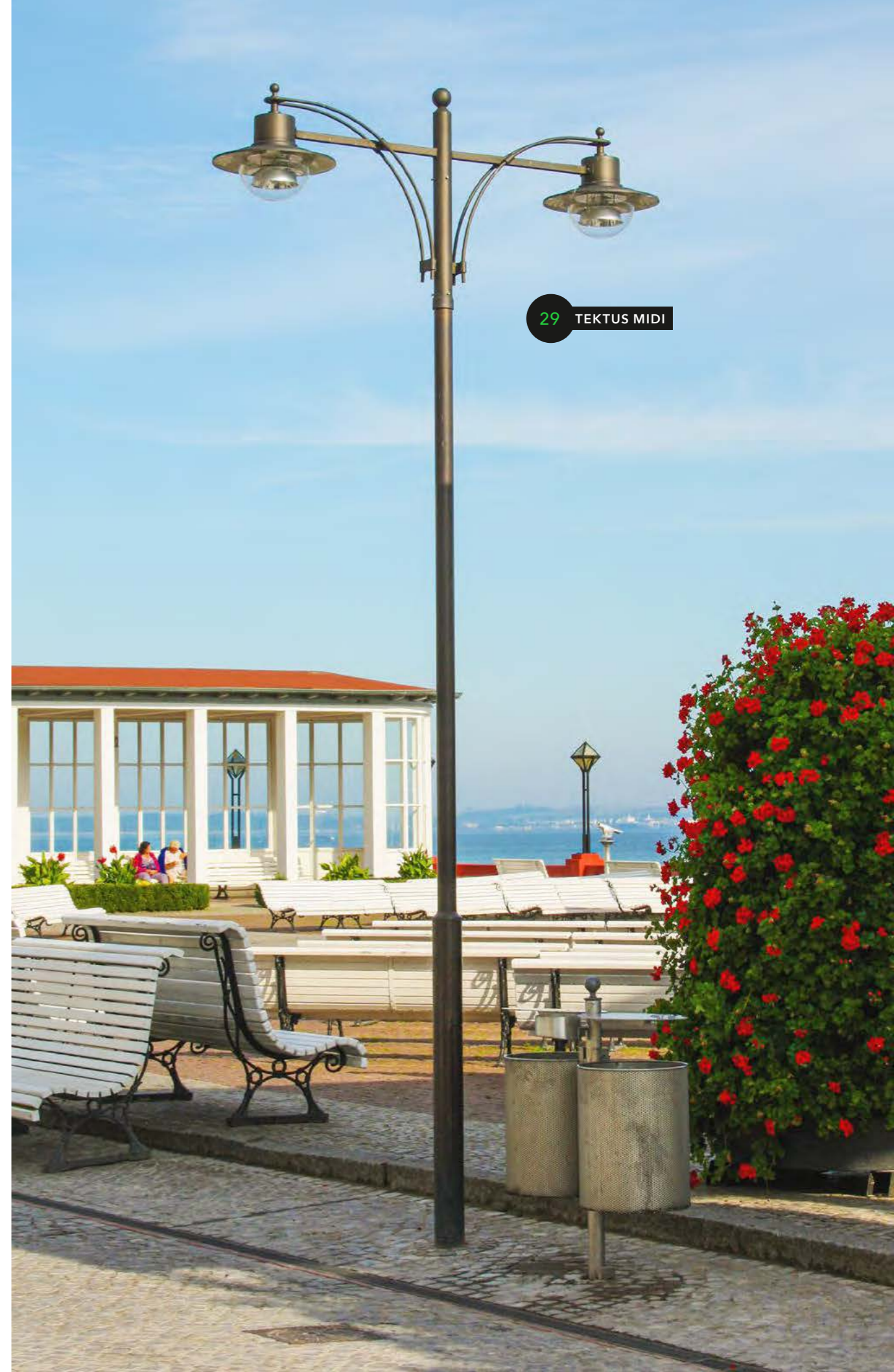


13 ANS 400 WL





24 AIB ML



29 TEKTUS MIDI

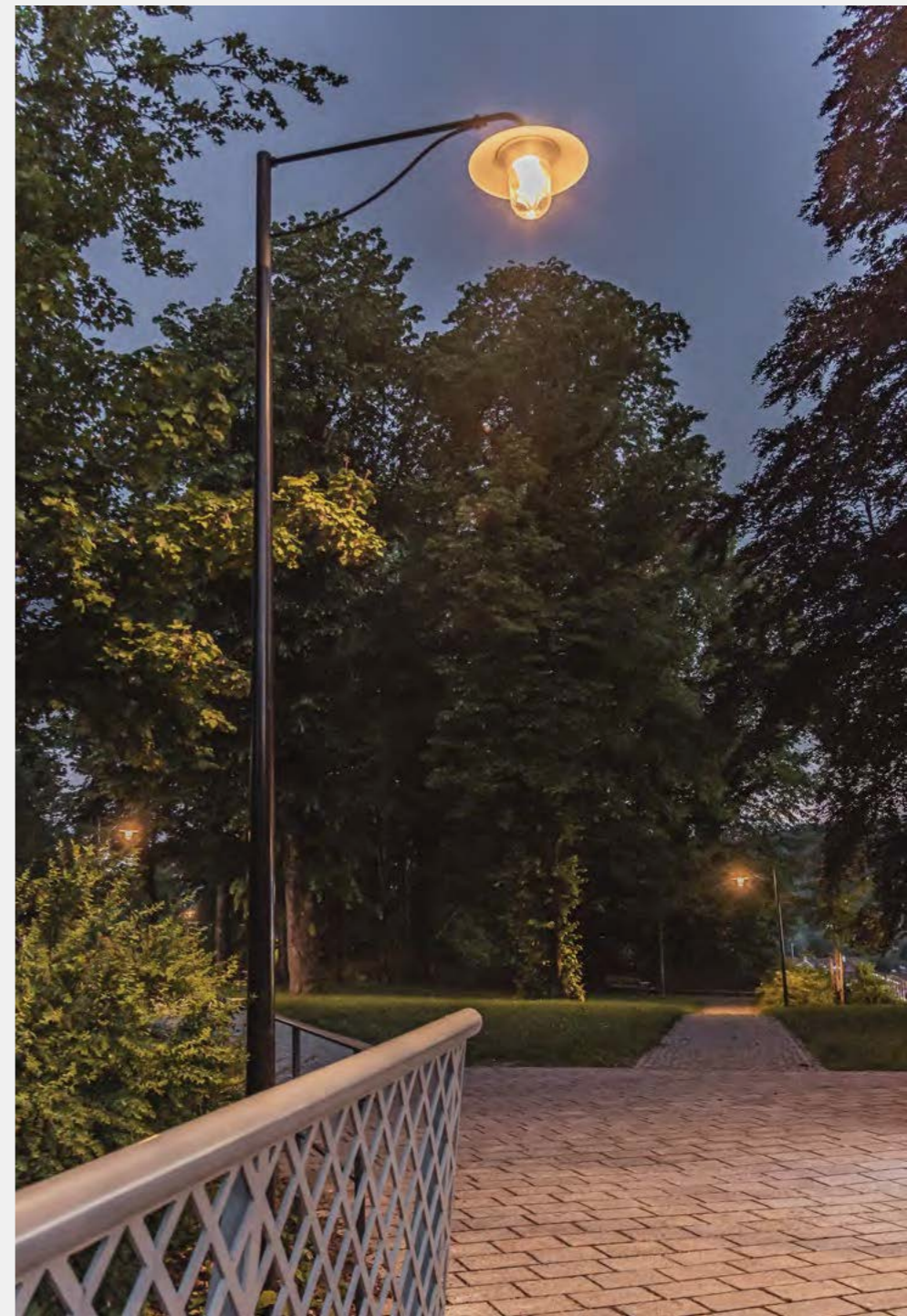


09 Q250 LS



City center & parks

Bad Tölz, Germany



Luminares

BAD TÖLZ WL, Wall luminaire
BAD TÖLZ ML, Pole luminaire

Lighting design

MICHAEL SCHMIDT LICHTPLANER,
 Bruckmühl, Germany

Developer

CITY OF BAD TÖLZ, Germany

Client

CITY OF BAD TÖLZ, Germany

Project year

2022





Luminaire

Restoration of historic pole and replica
„MAIGLÖCKCHENLEUCHTE“

PLANEA MAXI LS, Pole luminaire

PLANEA MINI LS, Pole luminaire

PLANEA PL, Bollard luminaire

Lighting design

LICHTTECHNIK MARTIN KLINGLER,
 Moosbach, Austria

Developer

**BAYERNGRUND GRUNDSTÜCK-
 BESCHAFFUNGS- UND
 ERSCHLIESSUNGS- GMBH**,
 Munich, Germany

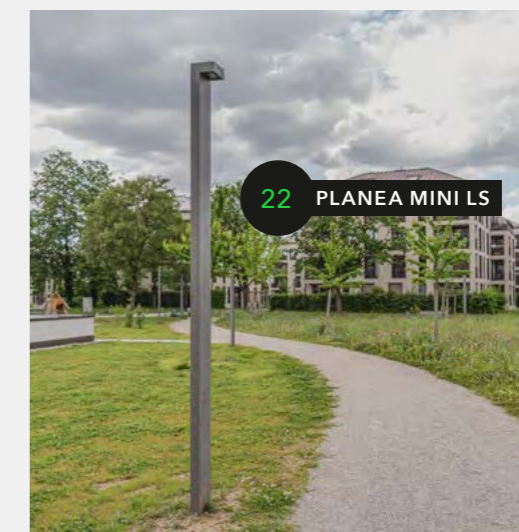
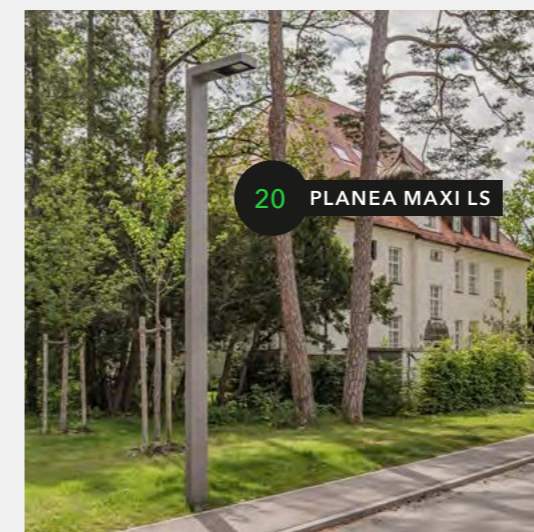
Project year

2019



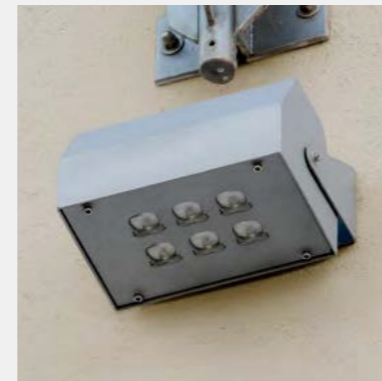
Jugendstilpark

Haar, Germany



Luminaire refurbishment and retrofitting

Kelheim, Germany



Luminaires

Refurbishment and retrofitting of existing Wall luminaires

Developer

CITY OF KELHEIM, Germany

Client

CITY OF KELHEIM, Germany

Project year

2015-2018



28 KURTING





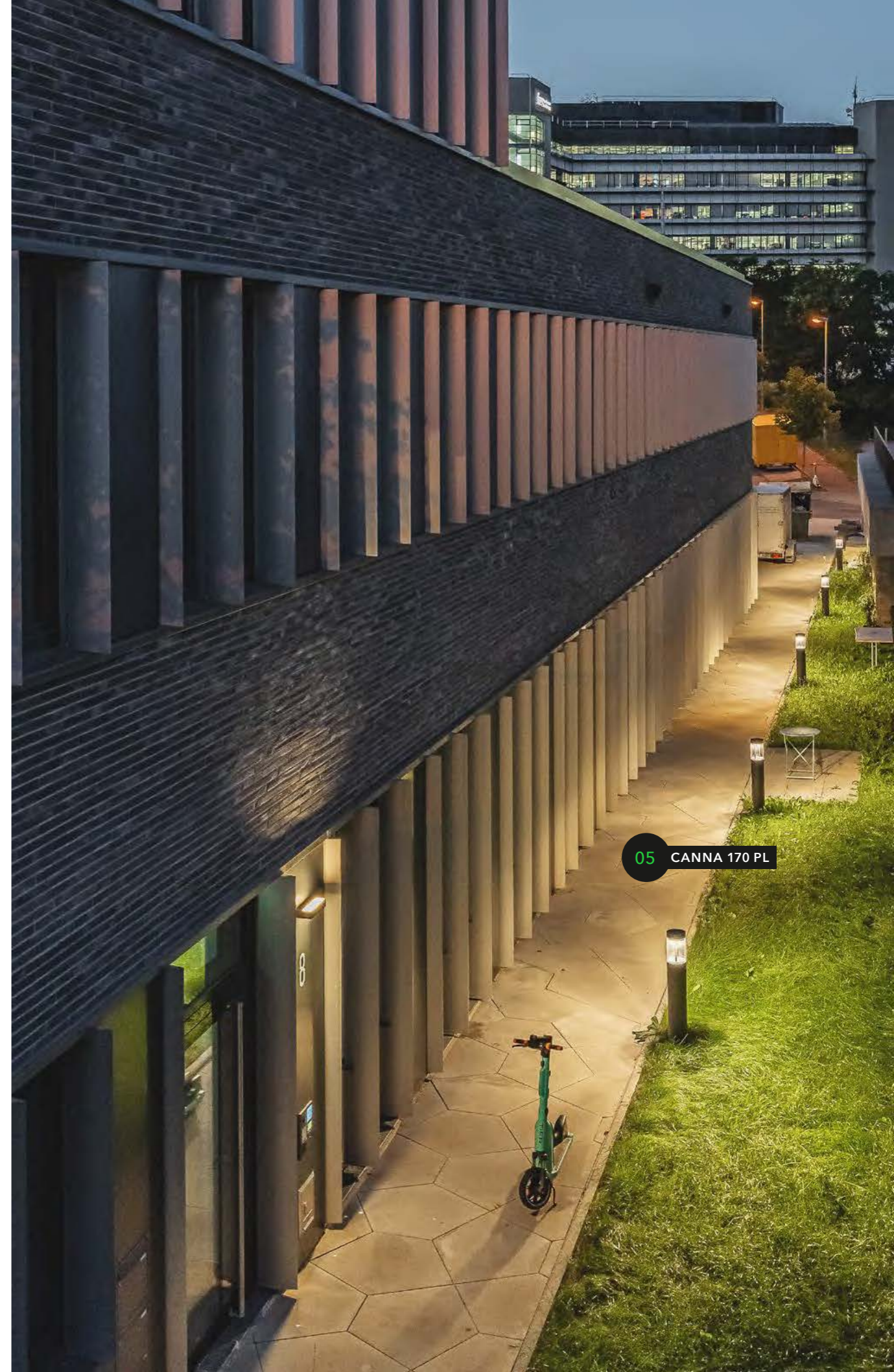
16 SCHWALMSTADT 600 SL



26 GRAFING I AL



03 CANNA 200 LS



05 CANNA 170 PL



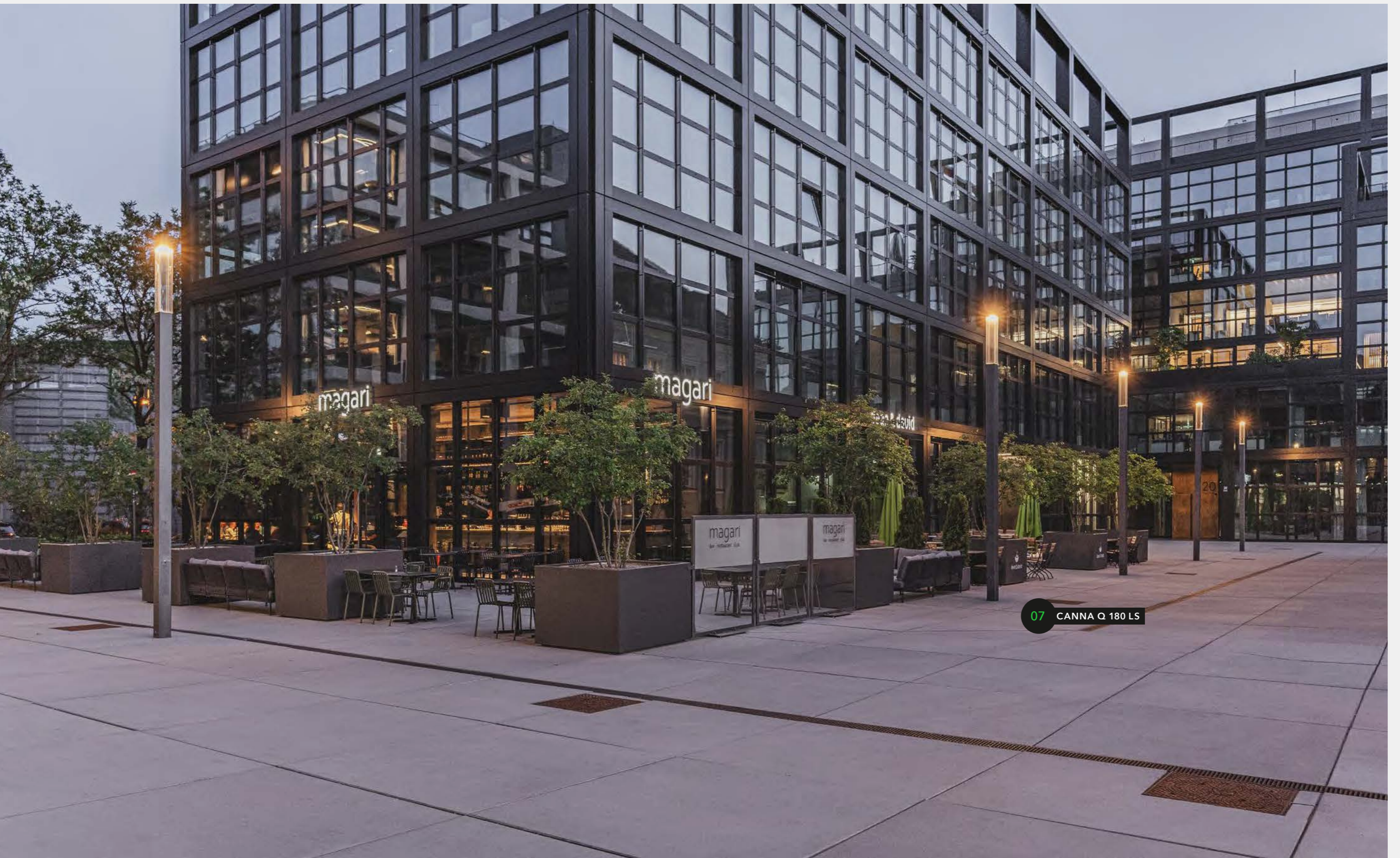
09 Q250 LS



25 EBE III AL

iCampus im Werksviertel

Munich, Germany



07 CANNA Q 180 LS



08 CANNA Q 150 PL



07 CANNA Q 180 LS



Luminares

CANNA Q 180 LS, Light column
CANNA Q 150 PL, Bollard luminaire
FAS-MUC, Wall luminaire

Architecture

BL9 LANDSCHAFTSARCHITEKTEN,
Munich, Germany

Developer

R&S IMMOBILIENMANAGEMENT
GMBH, Munich, Germany

Client

MAY LANDSCHAFTSBAU GMBH
& CO. KG, Feldkirchen (Munich), Germany

Project year

2021



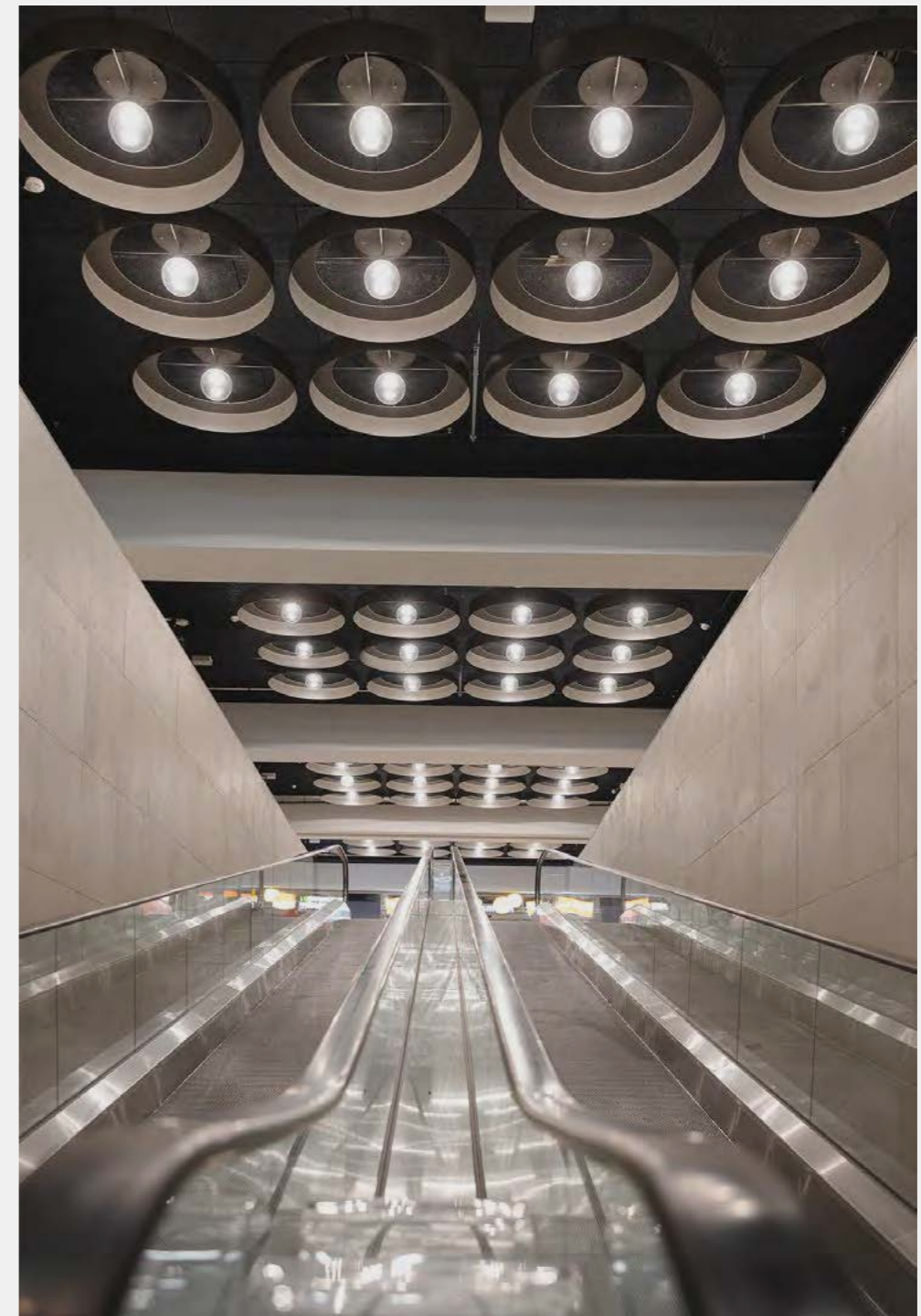


Neue Mitte Perlach

Munich, Germany



22 PLANEA MINI LS



Luminares indoor

(Customised solution luminaire series NMP)

NMP SL, Pendant luminaire

NMP WL, Wall luminaire

NMP DL, Ceiling luminaire

Luminares outdoor

POLES FOR LIGHT CHAIN, Pole

FAS-MUC, Wall luminaire

PLANEA MINI LS, Pole luminaire

Design

SEKLES PLANUNGSBÜRO, Berlin, Germany

Landscape architecture

**GRABNER HUBER LIPP
LANDSCHAFTSARCHITEKTEN UND
STADTPLANER PARTNERSCHAFT
MBB**, Freising, Germany

Developer + Client indoor

**CONCRETE CAPITAL CONSTRUCTION
GMBH**, Munich, Germany

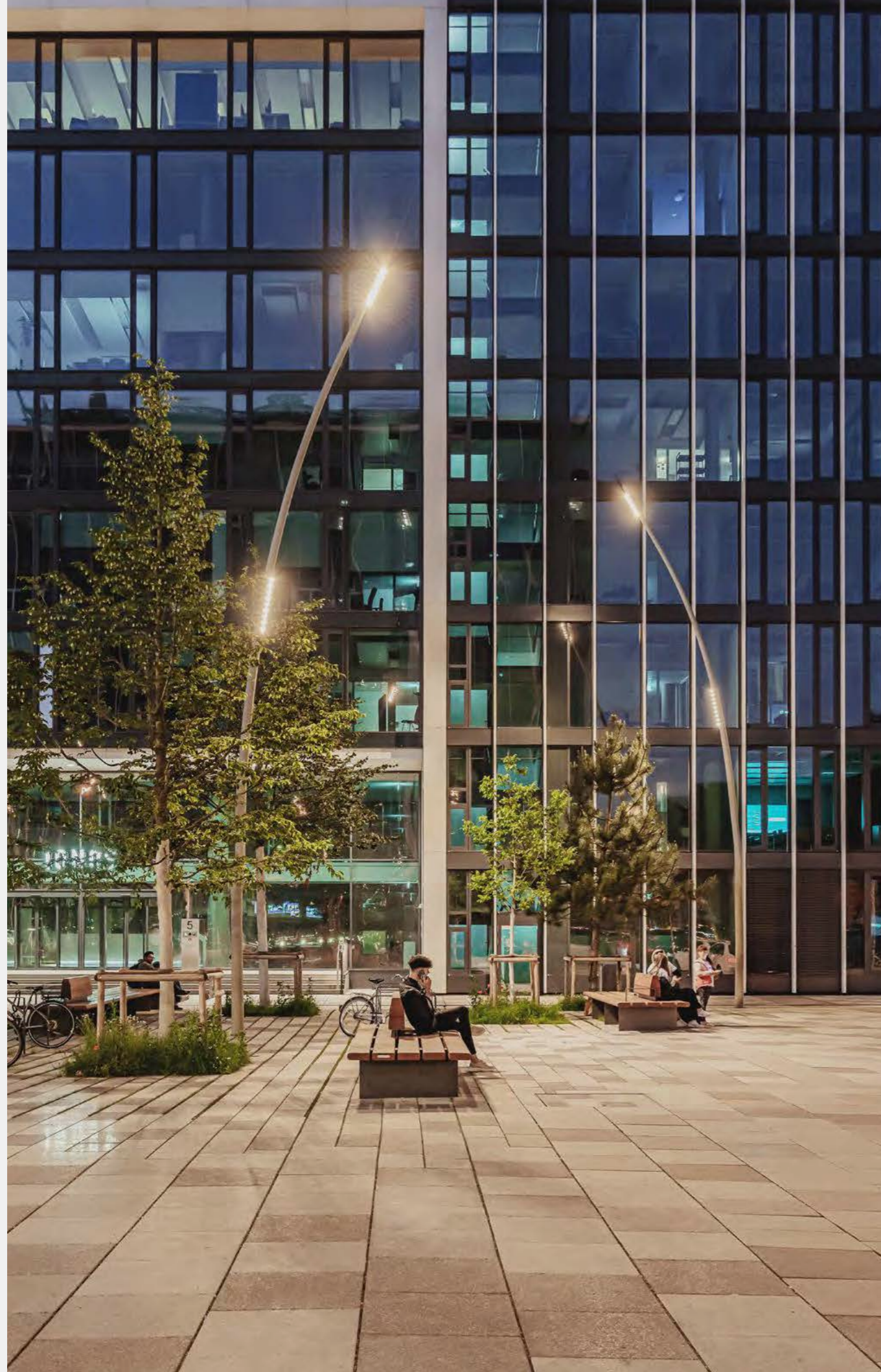
Client outdoor

GARTENIDEE KUCHLER GMBH, Geisenfeld, Germany

Project year

2022





Bahnhofplatz Süd

Karlsruhe, Germany



Luminares

KARLSRUHE, Pole luminaire, (customised)
PROFILLEUCHE MIDI, Wall and ceiling luminaire

Landscape architecture

bauchplan .(, Munich, Germany; Vienna, Austria

Developer

STADTPLANUNGSAMT KARLSRUHE, Germany

Client

REIF BAUUNTERNEHMUNG GMBH & CO. KG,
Rastatt, Germany

Project year

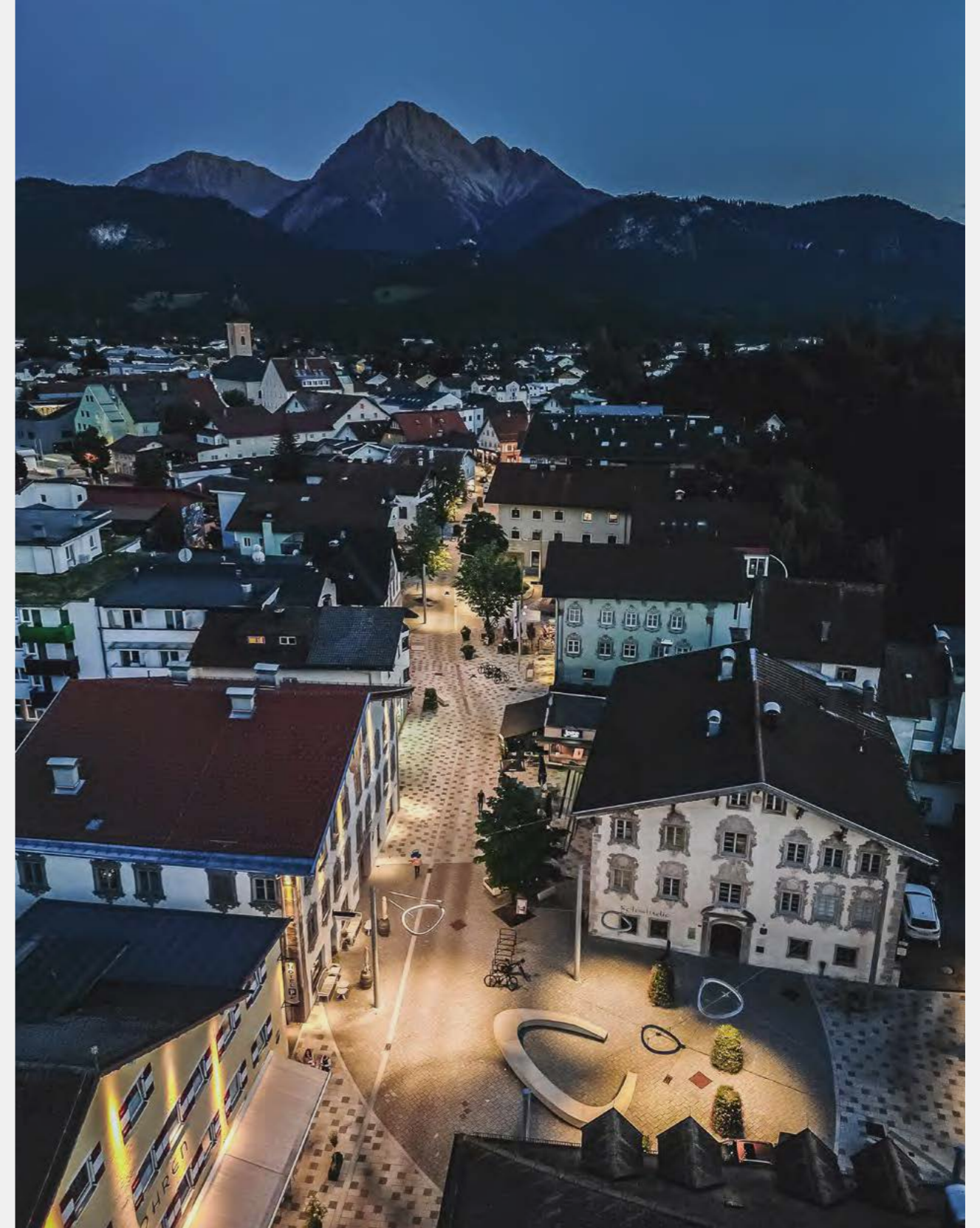
2023





Untermarkt Reutte

Reutte, Austria



Luminaires

REUTTE 1800 + 2500, *Catenary luminaire*

Landscape architecture

EGKK LANDSCHAFTSARCHITEKTEN,
Vienna, Austria

Developer

MUNICIPALITY OF REUTTE, Tyrol,
Austria

Pole manufacturer

TECPOLES GMBH, Neumarkt, Germany

Project year

2021











other Projects

- (page/s) 6(1): Diözesanmuseum Freising; *Domberg Freising, Germany*
6(2): Neugestaltung Ortsmitte; *Parsberg, Germany*
7: Mayr Company headquarters; *Mauerstetten, Germany*
8: WMF Company headquarters; *Geislingen/Steige, Germany*
9: Mehliiser Markt; *Zella-Mehlis, Germany*
10: Wüst Areal; *Fellbach, Germany*
11: Marktplatz; *Reichertshofen, Germany*
18: Marktplatz; *Reichertshofen, Germany*
19: Wüst Areal; *Fellbach, Germany*
27: Quartiersplatz Angerstraße; *Freising, Germany*
28, 29: Pedestrian area „Neustadt“; *Ansbach, Germany*
30: Litjen Wai; *Tinum/Sylt, Germany*
31: Seafront promenade; *Binz/Rügen, Germany*
32, 33: Bahnhofsvorplatz; *Rosenheim, Germany*
39: Neubaugebiet Weidach; *Füssen, Germany*
40: Haus St. Lorenz; *Nuremberg, Germany*
41: Weidachstraße; *Füssen, Germany*
42: Rathaus Kirchheim; *Kirchheim (near Munich), Germany*
43: LEO Business Campus; *Stuttgart, Germany*
44: Schloßplatz mit Säulesmarkt; *Wiesentheid, Germany*
45: Ortsdurchfahrt; *Neuharlingersiel, Germany*
56, 57: Ree Carre; *Offenburg, Germany*
58: Dorferneuerung; *Horgau, Germany*
59: Kirche St. Peter und Paul Außenanlagen; *Rettenbach, Germany*
60, 61: Parkplatz Olympia-Schießanlage; *Garching-Hochbrück, Germany*
62: EDEKA Parkplatzbeleuchtung; *Ebersberg, Germany*
63: Josef-Brendle-Straße; *Ebersberg, Germany*

Editor

Bergmeister Leuchten GmbH
Eschenloh 16 b
83553 Frauenneuharting
www.bergmeister-leuchten.de

©2024 BERGMEISTER LEUCHTEN

Concept

Susanne Hochreiter – www.bergmeister-leuchten.de
BUERO BRUNNER Grafikdesign – www.buerobrunner.com

Graphic design and Final artwork

BUERO BRUNNER Grafikdesign – www.buerobrunner.com

Editorial team

Anna Reitberger
Maria Weininger – www.texte.cc

Translation Image part

EN: Bergmeister Leuchten GmbH
FR: SITECO France
PL: Daria Olejniczak, M.A. Lighting Design

Printing

F&W Druck- und Mediencenter GmbH – www.fw-medien.de

Photography Image part

Clemens Franke /bauchplan),:(*(page)* 21
Johann Bentele/MABENY: *(pages)* 11, 18
Johann Lichtl: *(page)* 17
Korbinian Seifert: *(pages)* 5, 6, 7(1), 23
Siteco GmbH: *(page)* 19
Thomas Brand/BRAND4: *(pages)* 8, 16
Wender Metalldruckerei e.K.: *(page)* 7(2)

All pictures without information: Bergmeister Leuchten GmbH

Photography Lookbook

Boris Storz: *(pages)* 2, 3, 8, 10, 11, 12, 13, 18, 19, 22–26, 27, 28(2),
29, 32, 33, 34(1), 35, 36, 37, 42, 43, 46–49, 52, 53, 54, 55, 56, 57, 58,
60, 61

Johann Lichtl: *(pages)* 6(1), 7, 20, 21, 34(2), 38, 39, 44, 50, 51

Johannes Roloff: *(pages)* 4, 5(1)

Siteco GmbH: *(pages)* 14(1), 15(2), 17(1)

Thomas Brand/BRAND4: *(page)* 62

All pictures without information: Bergmeister Leuchten GmbH



Products

Catenary luminaire
CANNA 100 SL



01



Catenary luminaire
CANNA 200 SL



02



Light column
Q250 LS



09



Bollard luminaire
Q150 PL



10



Catenary luminaire
SCHWALMSTADT 600 SL



16



Catenary luminaire
TUTTLINGEN 1800 SL



17



Pole luminaire
AIB ML



24



Pole luminaire
EBE III AL



25



Light column
CANNA 200 LS



03



Light column
CANNA 200² LS



04



Pole luminaire
ANS 550 II LS



10



Pole luminaire
ANS 550 I LS



11



Catenary luminaire
FELLBACH SL



18



Pole luminaire
ROTT AL



19



Pole luminaire
GRAFING I AL



26



Pole luminaire
ROSENHEIM



27



Bollard luminaire
CANNA 170 PL



05



Pole luminaire
CANNA 200 ML



06



Catenary luminaire
ANS 400 SL



12



Wall luminaire
ANS 400 WL



13



Pole luminaire
PLANEA MAXI LS



20



Light column
CANNA SYSTEM



21



Pole luminaire
KURTING



28



Pole luminaire
TEKTUS MIDI



29



Light column
CANNA Q 180 LS



07



Bollard luminaire
CANNA Q 150 PL



08



Pole luminaire
STREET LOOP II LS



14



Pole luminaire
MEHLIS 1800 LS



15



Pole luminaire
PLANEA MINI LS



22



Bollard luminaire
PLANEA PL



23



Pole luminaire
PLANUS I MINI ML



30



Pole luminaire
FREISING ML



31



BERGMEISTER **LEUCHTEN** GmbH

Eschenloh 16 b

83553 Frauenneuharting

+49 (0) 8092 850 680

bergmeister-leuchten.de