



siteco

Zukunft Bildung.
Lichtlösungen
für die nächste
Generation.

Quantensprung Lichtlösung.

Mit Lichtlösungen aus einer Hand macht man alles anders. Nur wer Beleuchtung ganzheitlich versteht, weiß, worauf es bei der Entwicklung von Lichtlösungen ankommt.

Deshalb setzen wir auf Effizienz, Modularität und Intelligenz. Für unsere Produkte und Dienstleistungen. Mit einzigartigem Know-how, technologischer Finesse und einer unerreichten Wertschöpfungstiefe. Made in Traunreut.

SITECO steht für einen Quantensprung für ganzheitliche Lichtlösungen: Beleuchtung, Steuerung, Projekt und Betrieb.

Quantensprung Bildung.

Unerreichte Lichtqualität.

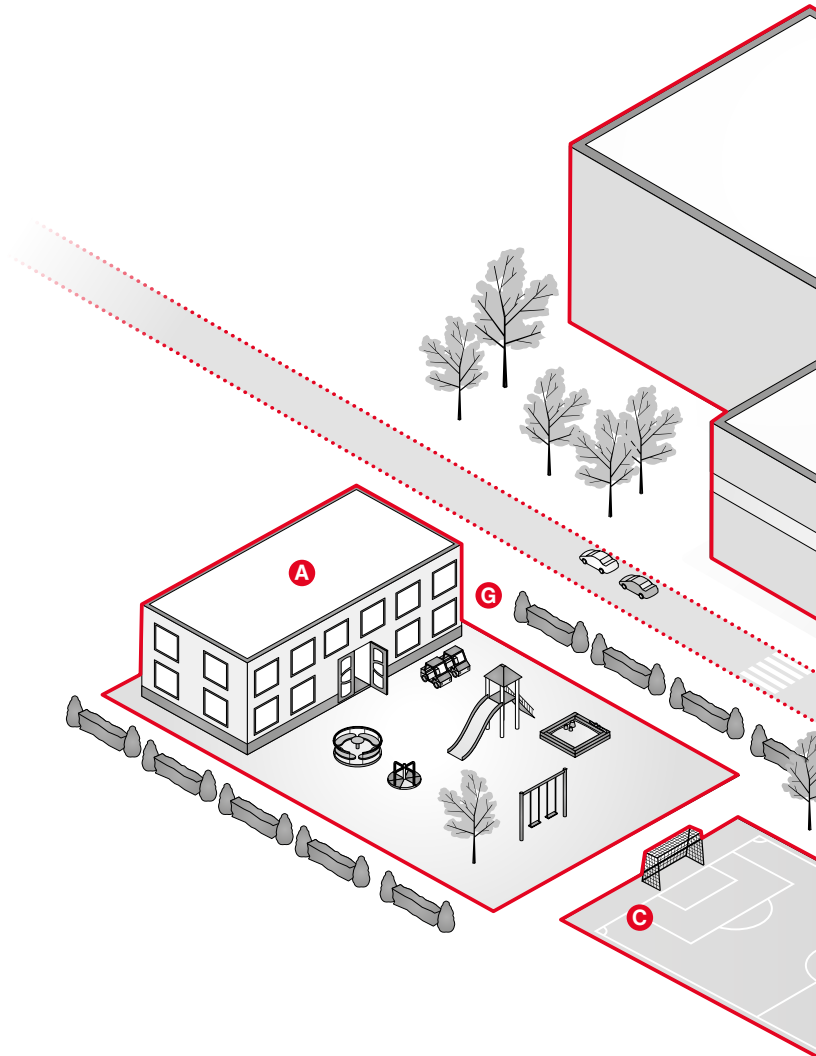
Egal ob Klassenraum, Hörsaal, Sporthalle oder Außenbereich – wir sorgen für beste Lernbedingungen auf dem gesamten Campus.

Maximale Flexibilität.

Schnell, zuverlässig und maßgeschneidert für Ihren Bedarf – wir leben Made in Traunreut, Germany.

Konsequent nachhaltig.

Minimale Energiekosten, austauschbar und upgradefähig – das effizienteste Licht modular konstruiert.



Mehr
zu unseren
Lichtlösungen
für die Bildung
von morgen.

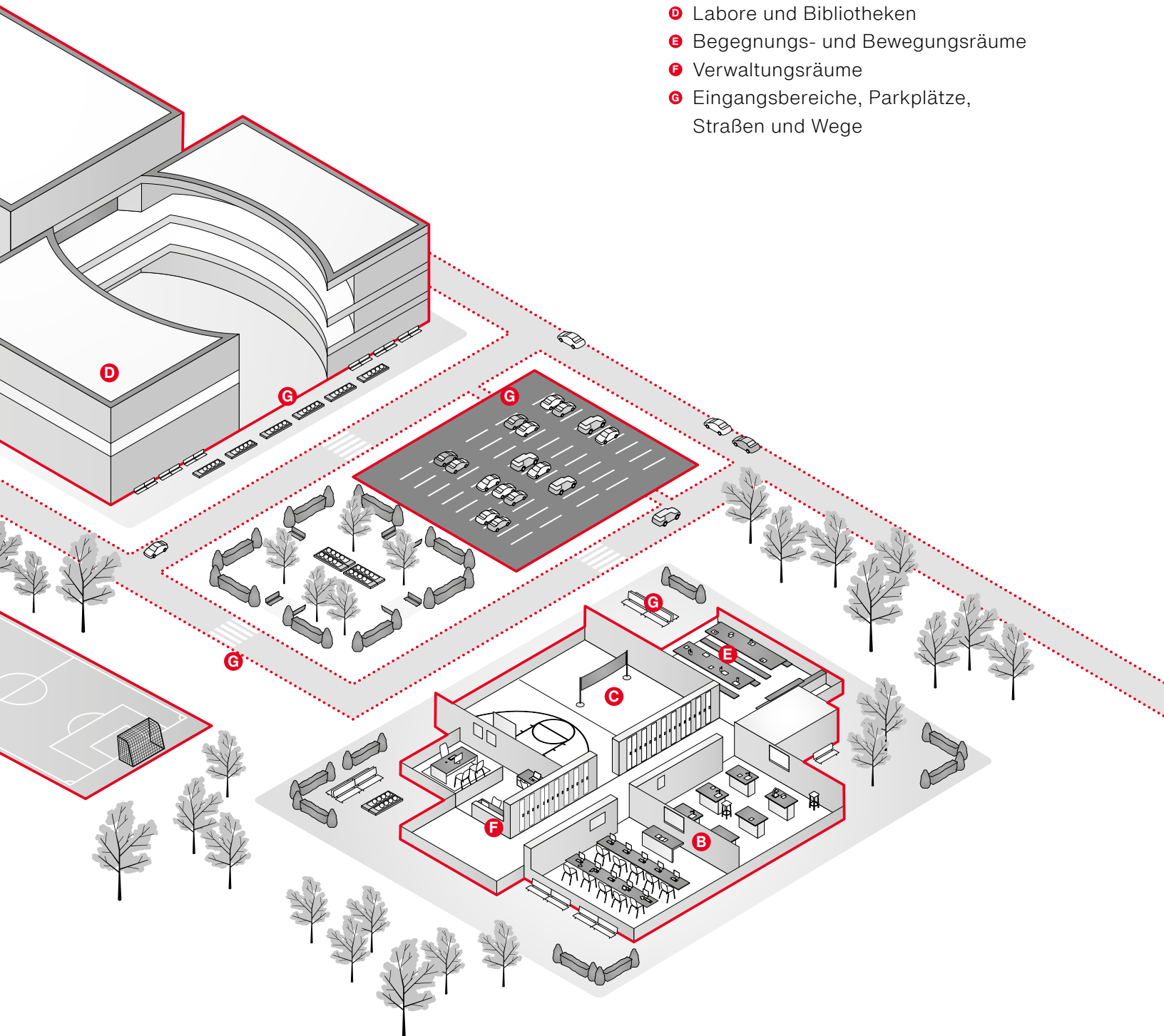


Hauptbereiche:

- A** Kita-Räume
- B** Unterrichtsräume
- C** Sporthallen und -plätze
- D** Hörsäle

Nebenbereiche:

- D** Labore und Bibliotheken
- E** Begegnungs- und Bewegungsräume
- F** Verwaltungsräume
- G** Eingangsbereiche, Parkplätze, Straßen und Wege



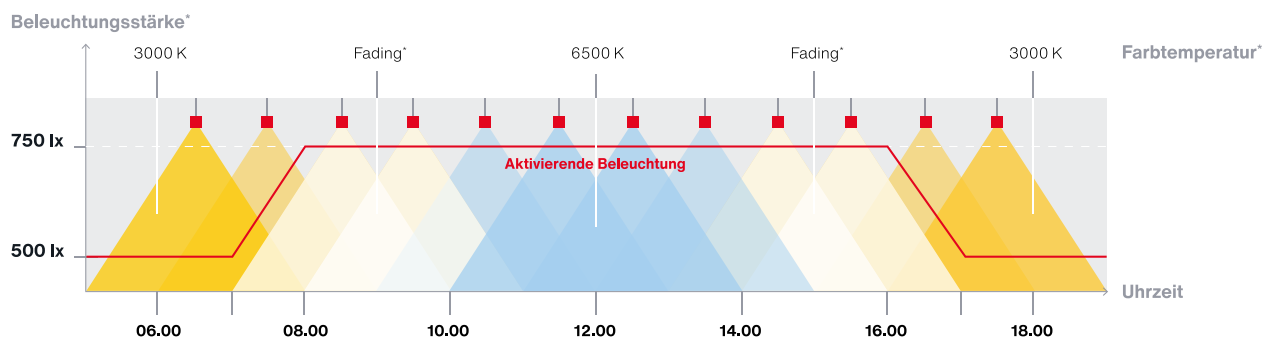
Gesundes Licht, das Lernen stärkt.

Licht beeinflusst Wohlbefinden, Konzentration und Erfolg. Wir gehen einen Schritt weiter: Gesundes Licht.

Unser revolutionäres biologisches Licht bringt den Tag in den Raum. Entweder mit Vollspektrum Technologie oder als dynamisches Human Centric Lighting (HCL^{live}), das sich dem Tagesverlauf anpasst.

Licht, das nachweislich die Gesundheit fördert. Gemacht für den Menschen.

Ein Quantensprung für die Gesundheit.



* Projektspezifische Auslegung nach DIN SPEC 67600, 5031-100 und EN 12464-1





Wir leben Made in Traunreut.

Einzigartige Wertschöpfungstiefe, maximale Unabhängigkeit und Lichtwissen aus mehr als 160 Jahren SITECO. In Traunreut, Bayern, werden Lichtideen geboren, entwickelt und produziert.

Maßgeschneiderte Lichtlösungen.

Wir sind Ihr Partner für individuelle Lichtlösungen – flexibel, schnell und immer lösungsorientiert.

Egal ob abgehängte Decken, Bandraaster oder Systemdecken. Unsere Sanierungskits sind anpassbar, minimieren Aufwand und ermöglichen einen einfachen Einbau bei laufendem Betrieb.

Ein Quantensprung in der Flexibilität.

Konsequent nachhaltig.

Wir leben Nachhaltigkeit und setzen konsequent auf Effizienz und Modularität.

Maximale CO₂ und Energieeinsparungen treffen auf unendliche Anpassungsmöglichkeiten und maximale Langlebigkeit. Komponenten lassen sich auch übermorgen einfach austauschen – für einfache Wartung, Reparaturen und Upgrades.

Ein Quantensprung für Ihre Nachhaltigkeit.

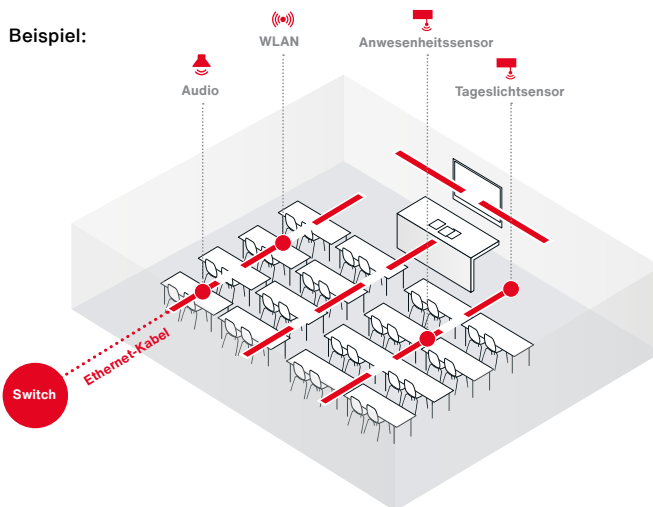


Intelligente Gebäude.

Licht ist Teil einer vernetzten Infrastruktur und damit die Basis für Ihr intelligentes Gebäude.

Egal ob Stand-Alone oder integriert in die bestehende Gebäudesteuerung – mit SITECO Connect holen Sie das Maximum aus Ihrem Licht, sparen zusätzlich Energie und vermeiden redundante Gebäudeinfrastruktur.

Ein Quantensprung für Ihr Gebäude.



Optimierte Struktur:

- ⊕ Geringer Installationsaufwand
- ⊕ Übertragungslängen > 300 m
- ⊕ Hohe Flexibilität
- ⊕ Geringer Materialaufwand
- ⊕ Netzwerkkomponenten können kleiner dimensioniert werden
- ⊕ Einfaches Nachrüsten von Geräten
- ⊕ Aufgeräumtes Deckenbild



WLAN

Flächendeckendes
WLAN im ganzen
Gebäude.

HCL

Human Centric Lighting

Biologisches Licht
unterstützt
gesundes Lernen.

Sensorik & Steuerung

Sensoren sparen Strom.
Gespeicherte Szenen
passen Licht auf
Knopfdruck an.

Audio

Durchsagen, Alarmer
und Pausenglocke
integriert.



Maximale Kompetenz.

Wir sind Projektversteher und unterstützen Sie von Anfang bis Ende mit unserem einzigartigen Lichtwissen und unserem flächendeckenden Partnernetzwerk.

Beleuchtung

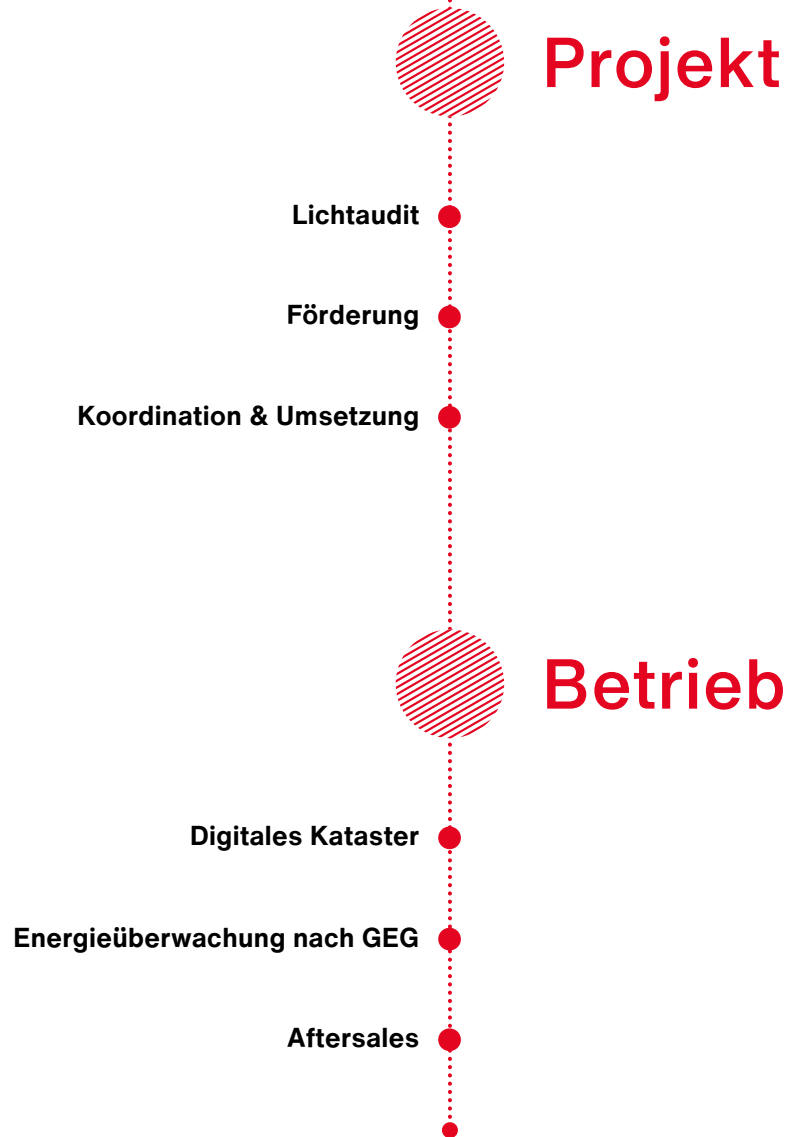


- **Beleuchtung**
- **Customization**

Steuerung



- **Lichtmanagement**
- **Gebäudesteuerung**



Herausragende Lichttechnologie ist die Basis. Lichtsteuerung schafft optimale Bedingungen für das Lernen und ermöglicht einen nachhaltigen Betrieb. Unser Ziel ist es, Ihr Projekt zum Erfolg zu führen – Sie entscheiden, wobei wir Sie unterstützen dürfen.

Ein Quantensprung für ganzheitliche Beleuchtungslösungen.



Licht für den
Innenraum.



Licht, das Bildung fördert.

Licht fördert Lernen – es schafft Atmosphäre, steigert Konzentration und setzt auf Nachhaltigkeit.

Helle, blendfreie Beleuchtung unterstützt die Lernleistung, während warmes Licht Entspannung fördert. Mit flexibler Steuerung passt sich das Licht an Tageszeiten und Nutzung an, optimiert den Lichteinsatz und senkt den Energieverbrauch.

SITECO Lichtlösungen bieten ideale Bedingungen für Ihre Bildungseinrichtung und minimieren Energiekosten.

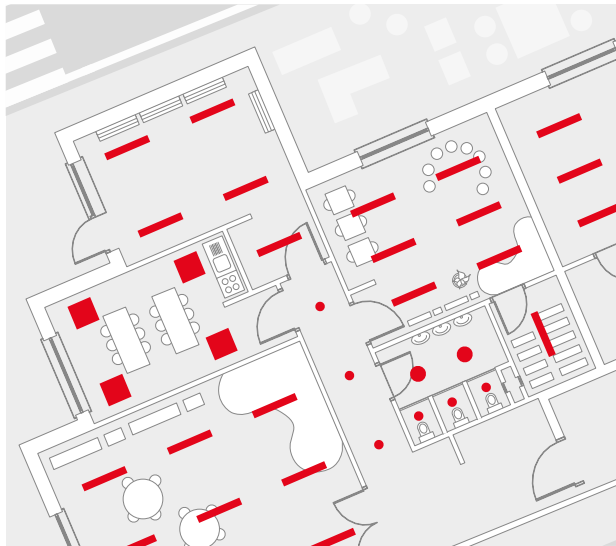
Ein Quantensprung für Ihre Lernräume.

Anwendungsbereiche:

- Kindertagesstätten
- Unterrichtsräume
- Hörsäle, Labore und Bibliotheken
- Begegnungs- und Bewegungsräume
- Verwaltungsräume

Die Planung Ihrer Kindertagesstätte.

- **Warmweißes Licht** (ca. 3.000 K) sorgt für Wohlbefinden.
- **Hohe Farbwiedergabe** erleichtert Malen, Basteln und Puzzeln.
- **Diffuse Abdeckungen** minimieren Blendung beim Nach-oben-Schauen.
- **Anpassbare Beleuchtung:** Flexibles Lichtniveau für Schlafen, Spielen und Basteln.
- **Energie sparen:** Vorprogrammierte Lichtszenen und tageslichtabhängige Steuerung.



Lösungen:

- **Round 21**
- **Silica 31 Square**
- **Silhouette 21**
- **Lunis 21**
- ...

Normative Anforderungen:

	Beleuchtungsstärke		Gleichmäßigkeit	Blendungsbegrenzung
	E_m lx		U_o	UGR
	erforderlich ¹	modifiziert ²		
Kindergarten	300	500	0,4	22
Spielzimmer	300	500	0,4	22
Bastelraum	300	500	0,6	19

1) Entspricht dem erforderlichen Mindestwert gemäß Tabelle der EN 12464-1.

2) Der höhere, modifizierte Wert gemäß Tabelle der EN 12464-1 ist anzuwenden, wenn die Sehbedingungen von den Standardbedingungen abweichen, z. B. bei besonders anspruchsvollen Sehaufgaben, ungünstigen Kontrastverhältnissen oder sicherheitskritischen Arbeitsbereichen.

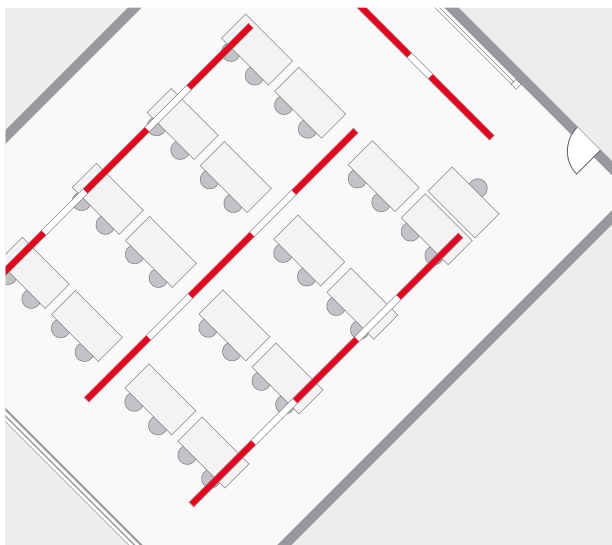






Die Planung Ihrer Unterrichtsräume.

- **Direktes und indirektes Licht** gewährleisten gleichmäßige Ausleuchtung und biologisches Licht (HCL^{live}).
- **Einheitlich gute Lichtbedingungen** ermöglichen eine flexible Nutzung des Raums.
- **Regelbare Lichtfarbe** (2.700 K – 6.500 K) passt sich dem Tageslichtverlauf an.
- **Tafelbeleuchtung:** Gleichmäßig, separat schalt- und dimmbar.



Lösungen:

- Silica 21
- Licross 11 / 21
- Apollon 31 Rectangular
- ...

Normative Anforderungen:

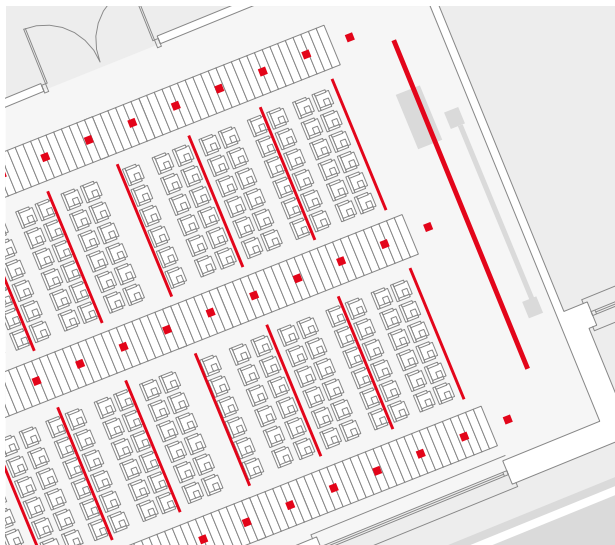
	Beleuchtungsstärke		Gleichmäßigkeit	Blendungsbegrenzung	
	E_m lx	erforderlich ¹	modifiziert ²	U_0	UGR
Klassenzimmer	500		1.000	0,6	19
Tafel vertikal	500		750	0,7	19

1) Entspricht dem erforderlichen Mindestwert gemäß Tabelle der EN 12464-1.

2) Der höhere, modifizierte Wert gemäß Tabelle der EN 12464-1 ist anzuwenden, wenn die Sehbedingungen von den Standardbedingungen abweichen, z. B. bei besonders anspruchsvollen Sehaufgaben, ungünstigen Kontrastverhältnissen oder sicherheitskritischen Arbeitsbereichen.

Die Planung Ihrer Hörsäle, Labore und Bibliotheken.

- **Steuerbare Beleuchtung:** Zentrale Bedienung direkt am Pult des Vortragenden.
- **Präzise Lichtverteilung:** Klare Ausleuchtung von Treppen und Gehwegen ohne Streulicht.
- **Wallwasher:** Gleichmäßiges, helles Licht für Bühne und Präsentationsbereich.
- **Blendfreies Licht für Studierende:** Ermöglicht Notizen ohne Streulicht auf der Leinwand.
- **Rettungszeichenleuchten** für Sicherheit einplanen.



Lösungen:

- **Silica 21 Einbauleuchten**
- **Lunis 21**
- **Round 21**
- ...

Normative Anforderungen:

	Beleuchtungsstärke		Gleichmäßigkeit	Blendungsbegrenzung
	E_m lx		U_0	UGR
	erforderlich ¹	modifiziert ²		
Hörsaal	500	750	0,6	19
Tafel vertikal	500	750	0,6	19

1) Entspricht dem erforderlichen Mindestwert gemäß Tabelle der EN 12464-1.

2) Der höhere, modifizierte Wert gemäß Tabelle der EN 12464-1 ist anzuwenden, wenn die Sehbedingungen von den Standardbedingungen abweichen, z. B. bei besonders anspruchsvollen Sehaufgaben, ungünstigen Kontrastverhältnissen oder sicherheitskritischen Arbeitsbereichen.





Ausgewählte Produkte für Ihre **Lernräume**.



Silica 21 Eldacon L



Silica 31 Square

Silica Familie

- **Flexibel:** Einbau-, Anbau-, Pendelleuchten, vielfältige Lichtverteilungen
- **Effizient:** 185 lm/W
- **Ergonomisch:** Blendfrei ($UGR \leq 19$), Tunable White, indirektes Licht
- **Zukunftssicher:** DALI-2-Steuerung
- **Nachhaltig:** Tauschbare Komponenten, einfache Upgrades, 70.000 h Lebensdauer



Licross 21 Performance



Licross 21 Recessed

Licross Familie

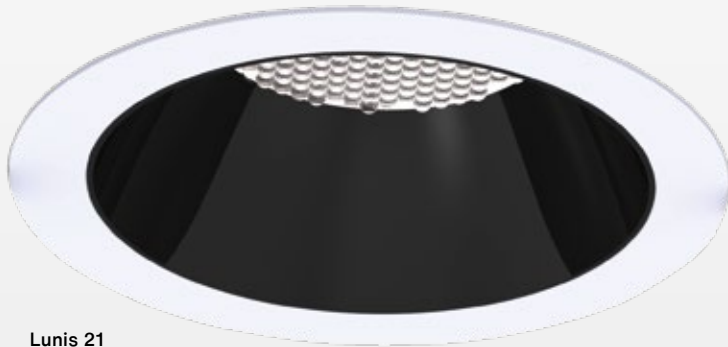
- **Flexibel:** Verschiedene Einsätze und Lichtverteilungen, einfache Erweiterung, Wi-Fi, Audio, Video
- **Effizient:** 209 lm/W
- **Ergonomisch:** Blendfrei ($UGR \leq 19$), Tunable White
- **Zukunftssicher:** DALI-2-Steuerung, 14 Adern
- **Nachhaltig:** Tauschbare Komponenten, einfache Upgrades, 100.000 h Lebensdauer

Round 21

- **Flexibel:** Wand- und Deckenleuchte, verschiedene Baugrößen und Farben, Multilumen
- **Effizient:** 146 lm/W
- **Ergonomisch:** Indirektes Licht, Tunable White
- **Zukunftssicher:** DALI-2-Steuerung
- **Nachhaltig:** 50.000 h Lebensdauer



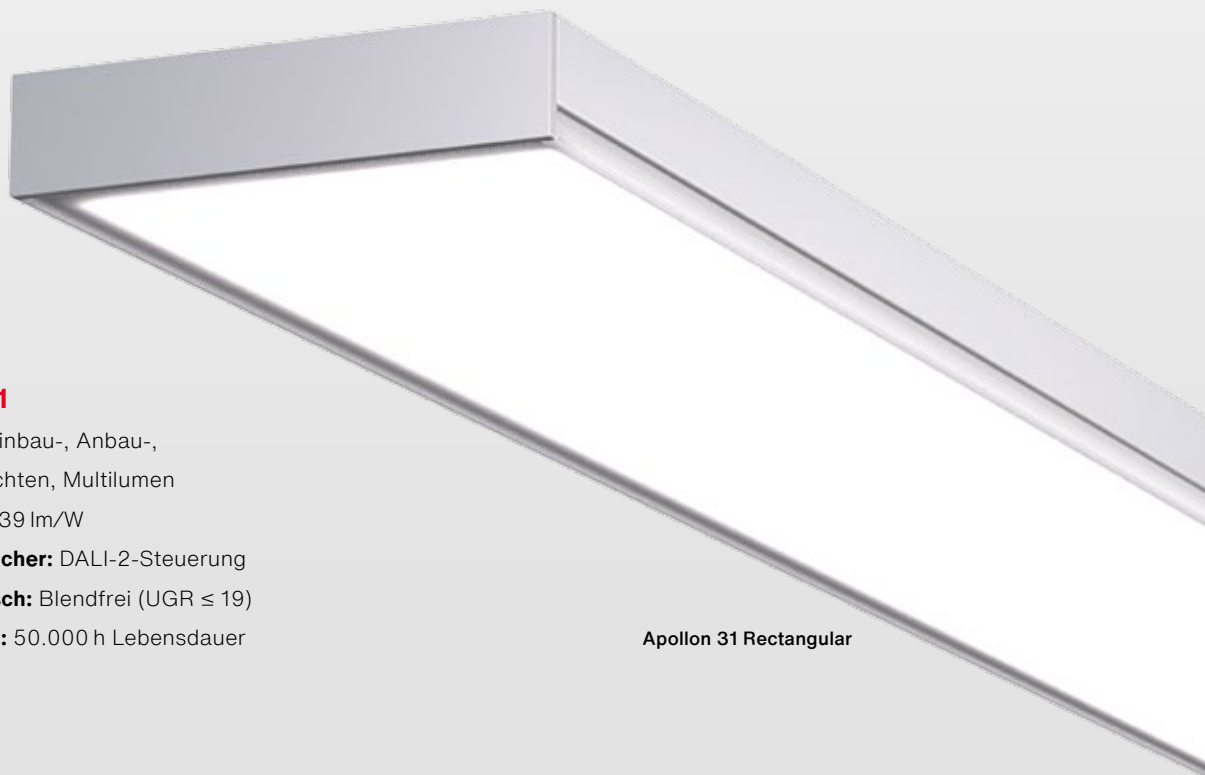
Round 21



Lunis 21

Lunis 21

- **Flexibel:** Ersetzt Downlights (Ø 68 – 265 mm), 5 Optiken, Multilumen
- **Effizient:** 185 lm/W
- **Ergonomisch:** Blendfrei (UGR ≤ 19), Tunable White
- **Zukunftssicher:** DALI-2-Steuerung
- **Nachhaltig:** Tauschbare Komponenten, einfache Upgrades, 50.000 h Lebensdauer



Apollon 31

- **Flexibel:** Einbau-, Anbau-, Pendelleuchten, Multilumen
- **Effizient:** 139 lm/W
- **Zukunftssicher:** DALI-2-Steuerung
- **Ergonomisch:** Blendfrei (UGR ≤ 19)
- **Nachhaltig:** 50.000 h Lebensdauer

Apollon 31 Rectangular

Die Planung Ihrer Begegnungs- und Bewegungsräume.

- **Lockere Anordnung von Leuchten** schafft eine einladende Atmosphäre.
- **Warmweißes Licht** (ca. 3.000 K) sorgt für Wohlbefinden.
- **Tageslichtsensoren** reduzieren Kunstlicht bei ausreichend Tageslicht.
- **Strahler und Wallwasher** setzen Pinnwände oder Kunst optimal in Szene.
- **Sicherheitsbeleuchtung** ist für Verkehrsflächen verpflichtend.



Lösungen:

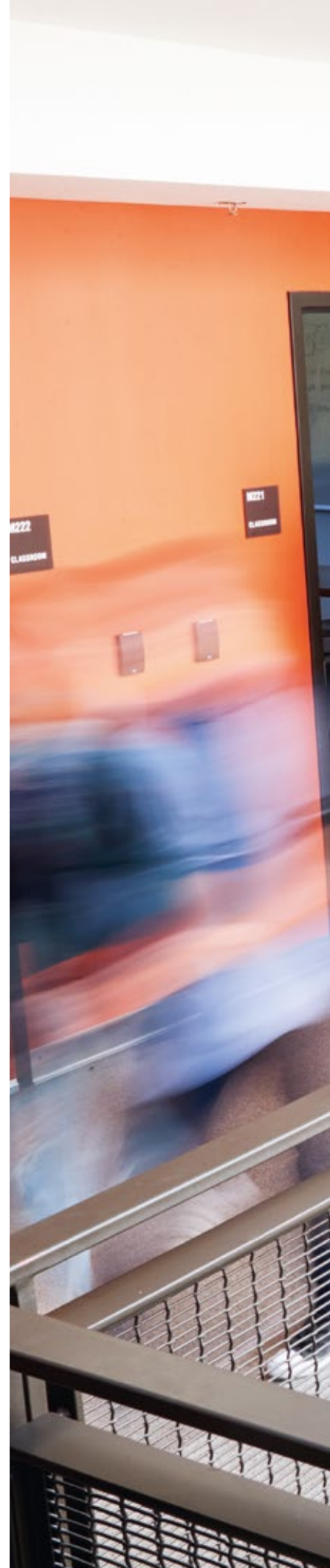
- **Licross Opal**
- **Silica 21 Opal**
- **Round 21**
- **Lunis 21**
- **Silhouette 21**
- ...

Normative Anforderungen:

	Beleuchtungsstärke		Gleichmäßigkeit	Blendungsbegrenzung
	E_m lx		U_0	UGR
	erforderlich ¹	modifiziert ²		
Pausenbereiche	200	500	0,4	22
Treppenhaus	150	200	0,4	25

1) Entspricht dem erforderlichen Mindestwert gemäß Tabelle der EN 12464-1.

2) Der höhere, modifizierte Wert gemäß Tabelle der EN 12464-1 ist anzuwenden, wenn die Sehbedingungen von den Standardbedingungen abweichen, z. B. bei besonders anspruchsvollen Sehaufgaben, ungünstigen Kontrastverhältnissen oder sicherheitskritischen Arbeitsbereichen.







2

Die Planung Ihrer Verwaltungsräume.

- **Bildschirmarbeitsplätze:** Leuchten mit guter Kontrastwiedergabe und optimaler Entblendung einsetzen.
- **Direkte und indirekte Beleuchtung** sorgen für gleichmäßiges Licht und unterstützen biologisches Licht (HCL^{live}).
- **Einstellbare Lichtfarbe** (2.700 – 6.500 K) fördert den Biorhythmus und steigert Wohlbefinden sowie Leistungsfähigkeit.
- **Individuell anpassbares Licht** berücksichtigt unterschiedliche Bedürfnisse.
- **Lichtszenen** erleichtern die Anpassung an verschiedene Anforderungen.



Lösungen:

- Silica 21
- Apollon 31 Rectangular
- Licross 11
- ...

Normative Anforderungen:

	Beleuchtungsstärke		Gleichmäßigkeit	Blendungsbegrenzung	
	E_m lx	erforderlich ¹	modifiziert ²	U_o	UGR
Büro	500		1.000	0,6	19

1) Entspricht dem erforderlichen Mindestwert gemäß Tabelle der EN 12464-1.

2) Der höhere, modifizierte Wert gemäß Tabelle der EN 12464-1 ist anzuwenden, wenn die Sehbedingungen von den Standardbedingungen abweichen, z. B. bei besonders anspruchsvollen Sehaufgaben, ungünstigen Kontrastverhältnissen oder sicherheitskritischen Arbeitsbereichen.

Ausgewählte Produkte für Ihre **Begegnungs- und Verwaltungsräume.**

Silica 21 Eldacon P

Silica Familie

- **Flexibel:** Einbau-, Anbau-, Pendelleuchten, vielfältige Lichtverteilungen
- **Effizient:** 185 lm/W
- **Ergonomisch:** Blendfrei ($UGR \leq 19$), Tunable White, indirektes Licht
- **Zukunftssicher:** DALI-2-Steuerung
- **Nachhaltig:** Tauschbare Komponenten, einfache Upgrades, 70.000 h Lebensdauer

Apollon 31

Apollon 31

- **Flexibel:** Einbau-, Anbau-, Pendelleuchten, Multilumen
- **Effizient:** 139 lm/W
- **Zukunftssicher:** DALI-2-Steuerung
- **Ergonomisch:** Blendfrei ($UGR \leq 19$), **Nachhaltig:** 50.000 h Lebensdauer

Silhouette 21

Silhouette 21

- **Flexibel:** Verschiedene Baugrößen, Multilumen, Multicolor
- **Effizient:** 147 lm/W
- **Zukunftssicher:** Integrierbarer HF-Sensor
- **Nachhaltig:** 100.000 h Lebensdauer



Round 21

Round 21

- **Flexibel:** Wand- und Deckenleuchte, verschiedene Baugrößen und Farben, Multilumen
- **Effizient:** 146 lm/W
- **Ergonomisch:** Indirektes Licht, Tunable White
- **Zukunftssicher:** DALI-2-Steuerung
- **Nachhaltig:** 50.000 h Lebensdauer



Lunis 21

Lunis 21

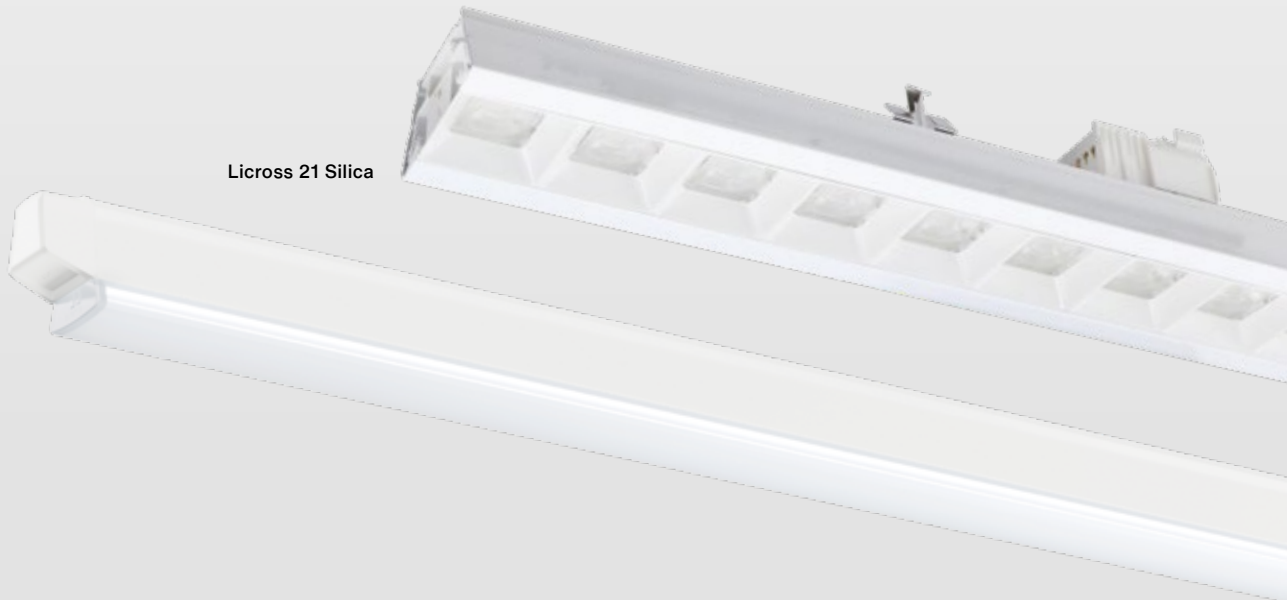
- **Flexibel:** Ersetzt Downlights (Ø 68 – 265 mm), 5 Optiken, Multilumen
- **Effizient:** 185 lm/W
- **Ergonomisch:** Blendfrei (UGR ≤ 19), Tunable White
- **Zukunftssicher:** DALI-2-Steuerung
- **Nachhaltig:** Tauschbare Komponenten, einfache Upgrades, 50.000 h Lebensdauer

Licross Familie

- **Flexibel:** Verschiedene Einsätze und Lichtverteilungen, einfache Erweiterung, Wi-Fi, Audio, Video
- **Effizient:** 209 lm/W
- **Ergonomisch:** Blendfrei (UGR ≤ 19), Tunable White
- **Zukunftssicher:** DALI-2-Steuerung, 14 Adern
- **Nachhaltig:** Tauschbare Komponenten, einfache Upgrades, 100.000 h Lebensdauer

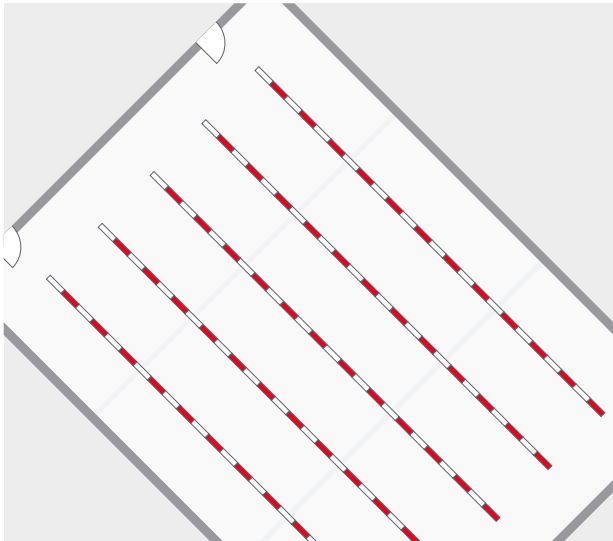
Licross 21 Silica

Licross 21 Opal



Die Planung Ihrer Sporthallen.

- **Ballwurfsichere Leuchten** schützen Sportler und Beleuchtung vor Schäden.
- **Flexible Lichtsteuerung** passt das Lichtniveau an Sportarten und Nutzung an; Bereiche können separat geschaltet werden.
- **Flächige Leuchten** vermeiden Blendung bei Überkopf-Sportarten.
- **Neutralweißes Licht** (4.000 K) mit guter Farbwiedergabe sorgt für optimale Sicht.
- **Homogene Ausleuchtung** vermeidet dunkle Zonen.



Lösungen:

- **Sport 31**
- **Highbay 11**
- **FL 21**
- ...

Normative Anforderungen:

	Beleuchtungsstärke		Gleichmäßigkeit	Blendungsbegrenzung
	E_m lx		U_0	UGR
	erforderlich ¹	modifiziert ²		
Sporthalle Schulsport	300	500	0,6	22
Sporthalle regionaler Wettkampf z.B. Badminton	500 nach EN 12193		0,7	

1) Entspricht dem erforderlichen Mindestwert gemäß Tabelle der EN 12464-1.

2) Der höhere, modifizierte Wert gemäß Tabelle der EN 12464-1 ist anzuwenden, wenn die Sehbedingungen von den Standardbedingungen abweichen, z. B. bei besonders anspruchsvollen Sehaufgaben, ungünstigen Kontrastverhältnissen oder sicherheitskritischen Arbeitsbereichen.



Spitzenbasketball mit Tradition

6x Deutscher Meister
77 78 79 80 81 82 83 77

OLYMPIA
STÜTZPUNKT
HERKULESDIENST FÜR NATURE

MLP



Ausgewählte Produkte für Ihre **Sporthallen**.



Sport 31

Sport 31

- **Flexibel:** Lumenpakete für jede Raumhöhe
- **Effizient:** 137 lm/W
- **Ergonomisch:** Blendfrei (UGR \leq 22)
- **Zukunftssicher:** DALI-2-Steuerung
- **Nachhaltig:** 100.000 h Lebensdauer



FL 21 iQ

FL 21 iQ

- **Flexibel:** Verschiedene Lichtverteilungen, Baugrößen und Montagemöglichkeiten
- **Effizient:** 150 lm/W, präzise Lichtlenkung
- **Zukunftssicher:** Smart-Interface, iQ-Steuerung
- **Nachhaltig:** Tauschbare Komponenten, einfache Upgrades, 100.000 h Lebensdauer



Highbay 11

Highbay 11

- **Flexibel:** Verschiedene Lichtverteilungen, Baugrößen und Montagemöglichkeiten, für Höhen von 6 – 30 m
- **Effizient:** 211 lm/W
- **Ergonomisch:** Blendfrei ($UGR \leq 22$), ballwurfsicher
- **Zukunftssicher:** DALI-2-Steuerung
- **Nachhaltig:** 50 % leichter als andere, tauschbare Komponenten, einfache Upgrades, 100.000 h Lebensdauer



Licht für den
Außenraum.



Licht, das Bildung fördert.

Licht für den gesamten Campus – auf Sportanlagen, Gehwegen oder Parkplätzen.

Gleichmäßige, blendfreie und umweltfreundliche Beleuchtung. Mit intelligenter Steuerung passt sich das Licht flexibel an Nutzung und Tageszeit an, senkt den Energieverbrauch und reduziert Lichtimmissionen.

Unvergessliche Sportevents, sichere Atmosphäre auf dem gesamten Campus und geringe Energiekosten.

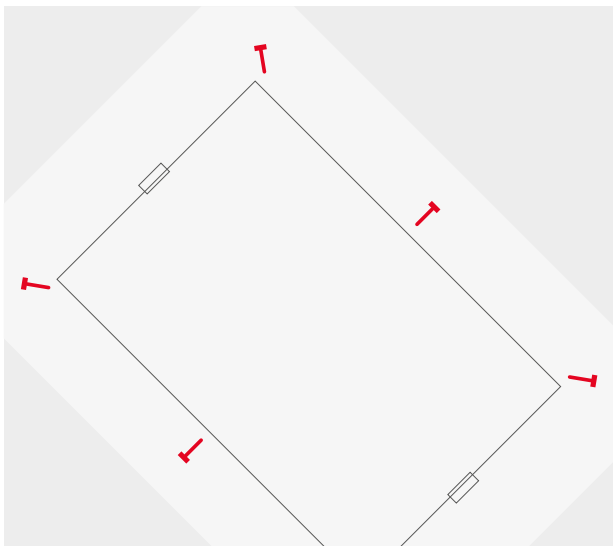
Ein Quantensprung für Ihren Campus.

Anwendungsbereiche:

- Sportplätze
- Gehwege
- Parkplätze

Die Planung Ihrer Sportplätze.

- **Homogene, blendfreie Ausleuchtung:** Für sicheres sportliches Umfeld und begeisternde Atmosphäre
- **Vermeidung von Lichtimmissionen:** Präzise Lichtlenkung reduziert Streulicht und schützt die Umwelt.
- **Flexibilität:** Intelligente Steuerung passt Licht an die Nutzung und Tageszeit an, reduziert Energieverbrauch.
- **Sicherheitsbeleuchtung:** Gleichmäßige, blendfreie Beleuchtung von Zugangswegen, Treppen und Zuschauerbereichen.



Lösungen:

- FL11
- FL21
- ...

Normative Anforderungen:

	Beleuchtungsstärke	Gleichmäßigkeit	Blendungsbegrenzung
	$E_{h,av}$ lx	$E_{h,min} / E_{h,av}$	GR
	erforderlich ¹⁾		
Schulsportplatz (Klasse III)	75	0,5	55

1) Entspricht EN 12193.





Ausgewählte Produkte für Ihre **Sportplätze**.

FL 11

- **Flexibel:** Verschiedene Lichtverteilungen, Baugrößen und Montagemöglichkeiten, 360° drehbare Module
- **Effizient:** 144 lm/W, präzise Lichtlenkung
- **Zukunftssicher:** DALI-2-/DMX-RDM-Steuerung
- **Nachhaltig:** < 1% Lichtimmission, insektenfreundlich, tauschbare Komponenten, einfache Upgrades, 100.000 h Lebensdauer





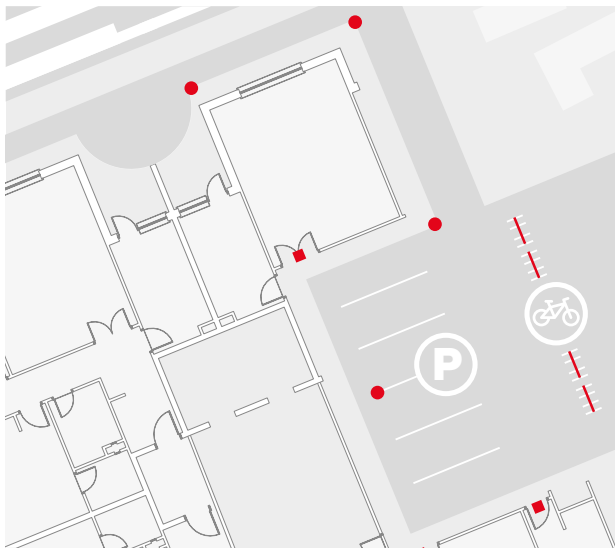
FL 21 iQ

FL 21 iQ

- **Flexibel:** Verschiedene Lichtverteilungen, Baugrößen und Montagemöglichkeiten
- **Effizient:** 150 lm/W, präzise Lichtlenkung
- **Zukunftssicher:** Smart-Interface, iQ-Steuerung
- **Nachhaltig:** Tauschbare Komponenten, einfache Upgrades, 100.000 h Lebensdauer

Die Planung Ihrer Außenbereiche.

- **Gefahrenstellen hervorheben:** Beleuchtung von Ein- und Ausfahrten, Treppen und Notausgängen.
- **Sicherheitsgefühl erhöhen:** Parkplätze und Wege gut ausleuchten.
- **Witterungsbeständigkeit:** Nur hochwertige, wetterfeste Leuchten einsetzen.
- **Orientierung:** Farbige Leuchten erleichtern die Unterscheidung von Bereichen.



Lösungen:

- **Planea**
- **DL 11**
- **SL 21**
- **FL21**
- ...

Normative Anforderungen:

	Beleuchtungsstärke	Gleichmäßigkeit	Blendungsbegrenzung
	E_m lx	U_0	UGR
	erforderlich ¹⁾		
Parkplatz außen	20	0,25	-
Gehweg außen	5	0,25	-

1) Entspricht EN 12464-2.





Moore Building
School of Management

15

↑ Car
↑ The
↑ Ac
↑ On
↑ St
↑ Int
↑ Ar
↑ M
↑ Sch

Ausgewählte Produkte für Ihre **Außenbereiche**.



FL 21 iQ

FL 21 iQ

- **Flexibel:** Verschiedene Lichtverteilungen, Baugrößen und Montagemöglichkeiten
- **Effizient:** 150 lm/W, präzise Lichtlenkung
- **Zukunftssicher:** Smart-Interface, iQ-Steuerung
- **Nachhaltig:** Tauschbare Komponenten, einfache Upgrades, 100.000 h Lebensdauer



SL 21 iQ

SL 21 iQ

- **Flexibel:** Verschiedene Baugrößen und Lichtverteilungen
- **Effizient:** 160 lm/W
- **Zukunftssicher:** Smart-Interface, iQ-Steuerung
- **Nachhaltig:** Insektenfreundlich, 0 % Lichtimmission, tauschbare Komponenten, einfache Upgrades, 100.000 h Lebensdauer

Canna

- **Flexibel:** Verschiedene Baugrößen und Lichtverteilungen
- **Effizient:** Präzise Ausleuchtung
- **Zukunftssicher:** Smart-Interface, DALI-2-Steuerung
- **Nachhaltig:** Insektenfreundlich, minimales Streulicht, 100.000 h Lebensdauer

Canna



DL 11 iQ

- **Flexibel:** Verschiedene Lichtverteilungen und Montagemöglichkeiten
- **Effizient:** 160 lm/W, präzise Lichtlenkung mit Silberbeschichtung
- **Zukunftssicher:** Smart-Interface, iQ-Steuerung
- **Nachhaltig:** < 1 % Lichtimmission, insektenfreundlich, tauschbare Komponenten, einfache Upgrades, 100.000 h Lebensdauer

DL 11 iQ



Planea



Planea

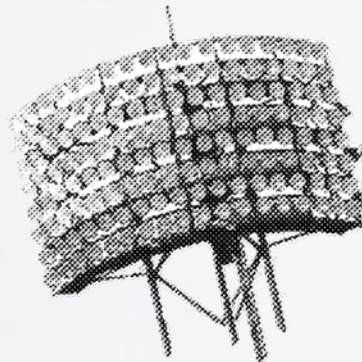
- **Flexibel:** Poller- und Mastleuchten für Straßen, Plätze, Wege
- **Effizient:** Präzise Ausleuchtung
- **Zukunftssicher:** DALI-2-Steuerung, Smart-Interface
- **Nachhaltig:** Insektenfreundlich, minimales Streulicht, 100.000 h Lebensdauer

Herausragende Lichtlösungen seit über 160 Jahren.

SIEMENS

1862

Gründung der
Siemens & Halske A.G.



1971
Erster 3,5-kW-Fluter
für die Olympischen
Spiele in München

1982
Erste HCL-Lösung
mittels Tageslichtsystem



1882
Erste Straßen-
leuchte in Berlin



1962
100 Jahre Siemens
Beleuchtung und
erste Beleuchtungs-
versuchsstraße

1980
Erste BAP50
Rasterleuchte

1987
Erstes Sekundär-
system als Grundlage
für erfolgreiches
MirrorTec-Konzept



1949

Produktion in
Traunreut

1975
Erstes
Lichtbandsystem





sITeCO

1997

Unternehmensgründung SITECO

sITeCO
OSRAM

2011
SITECO wird Teil von OSRAM

2019
Sirius erster LED-Fluter mit TLCI 96

2020
Licross: Das Lichtbandsystem für Industrie 4.0.

2023 ...

SITECO wird führender Lösungsanbieter

2023
Halliday Lighting wird Teil von SITECO



2006/08
Erste LED-Büro- und -Straßenleuchte

1998
Patent auf Mikroprismen-Technologie

2022/23
sixData und Bergmeister Leuchten werden Teil der SITECO Familie



2021
IoT-Revolution: SITECO iQ und Connect werden die digitale Infrastruktur der Zukunft

2019

SITECO wird unabhängiger Mittelständler

sITeCO

Stern Stewart Industries

Kontakt.

Siteco GmbH

Georg-Simon-Ohm-Str. 50
83301 Traunreut, Deutschland
Tel. +49 8669 330
info@siteco.com

siteco.com

Mehr
zu unseren
Lichtlösungen
für die Bildung
von morgen.



Vertrieb.

Vertriebsbüros Deutschland

München

Tegernseer Landstraße 159
81539 München
Tel. +49 89 6491369-0
muenchen@siteco.de

Stuttgart

Rutesheimer Straße 24
70499 Stuttgart
Tel. +49 711 880237-0
stuttgart@siteco.de

Leipzig

Fuggerstraße 1a
04158 Leipzig
Tel. +49 341 52677-0
leipzig@siteco.de

Berlin

Alt-Reinickendorf 25
13407 Berlin
Tel. +49 30 355309-0
berlin@siteco.de

Lünen

An der Wethmarheide 34
44536 Lünen
Tel. +49 2306 2004-0
ruhr@siteco.de

Hannover

Brüsseler Straße 3
30539 Hannover
Tel. +49 511 874152-3
hannover@siteco.de

Vertriebszentrale Österreich

Siteco Österreich GmbH
Leonard-Bernstein-Str. 10
1220 Wien
Tel. +43 1 25024 0
wien@siteco.at

Vertriebsbüros Österreich

Graz

Haushamerstraße 2
8054 Graz-Seiersberg
Tel. +43 316 28 45 03
graz@siteco.at

Innsbruck

Valiergasse 62
6020 Innsbruck
Tel. +43 512 39 43 43
innsbruck@siteco.at

Klagenfurt

Spitalbergweg 20
9020 Klagenfurt
Tel. +43 463 48 18 80
klagenfurt@siteco.at

Linz

Pillweinstraße 30
4020 Linz
Tel. +43 732 60 70 80
linz@siteco.at

Salzburg

Oberndorfer Straße 33
5020 Salzburg
Tel. +43 662 62 58 02
salzburg@siteco.at

Vertriebszentrale Schweiz

Siteco Switzerland AG
Zürcherstrasse 46
8400 Winterthur
Tel. +41 52 557 22 22
contact-ch@siteco.com

Vertriebsbüro Schweiz

Mittelland
Industriestrasse 28
4622 Egerkingen
Tel. +41 52 557 22 22
contact-ch@siteco.com